

## Zusatzanleitung

# Flansche nach DIN - EN - ASME - JIS - GOST

Technische Daten



Document ID: 31088



**VEGA**

## Inhaltsverzeichnis

<b>1</b>	<b>Produktbeschreibung.....</b>	<b>3</b>
1.1	Vorgaben.....	3
<b>2</b>	<b>Maße.....</b>	<b>4</b>
2.1	DIN-Flansche (DIN 2501).....	4
2.2	EN-Flansche (EN 1092-1).....	8
2.3	ASME-Flansche (ASME B 16.5).....	12
2.4	JIS-Flansche (B 2210-1984).....	16
2.5	GOST-Flansche (GOST 12815-80).....	17
<b>3</b>	<b>Druck-Temperatur-Tabellen .....</b>	<b>21</b>
3.1	Druck-Temperatur-Tabelle - EN-Flansche .....	21
3.2	Druck-Temperatur-Tabelle - ASME-Flansche .....	21
3.3	Druck-Temperatur-Tabelle - GOST-Flansche .....	22

# 1 Produktbeschreibung

## 1.1 Vorgaben

Die beschriebenen Flansche sind Gewindeflansche mit Dichtleiste und können mit G1 oder G1½ Innengewinde (ISO 228 T1) geliefert werden.

Die Angaben in dieser Zusatzanleitung beziehen sich auf Flansche aus dem Werkstoff 316/316L. Der Werkstoff 316 entspricht 1.4401, der Werkstoff 316L entspricht 1.4404. Andere Materialien auf Anfrage. Alle Distanzwerte in Millimeter.

Die Flansche stehen in verschiedenen Ausführungen nach folgenden Standards zur Verfügung:

**DIN:** Deutsches Institut für Normung (DIN 2501)

**EN:** Europäische Norm (EN 1092-1)

**ASME:** American Society of Mechanical Engineers (ASME B 16.5)

**JIS:** Japanese Industrial Standard (B 2210-1984)

**GOST:** Föderale Agentur für technische Regulierung und Metrologie - Russland (12821-80)

## 2 Maße

### 2.1 DIN-Flansche (DIN 2501)

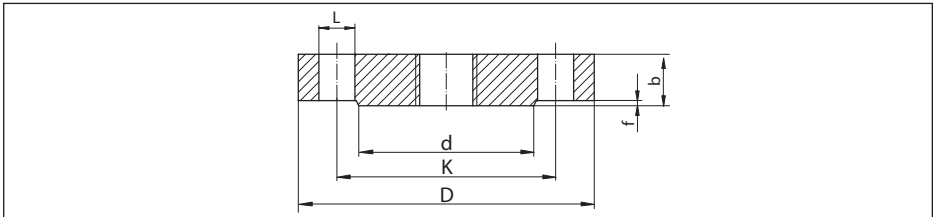


Abb. 1: Maße: DIN-Flansch DIN 2501 (Dichtleiste DIN 2526 Form C)

- L* Bohrungsdurchmesser (Anzahl der Bohrungen)  
*d* Durchmesser der Dichtleiste  
*K* Lochkreisdurchmesser  
*D* Flanshdurchmesser  
*b* Gesamtdicke des Flansches  
*f* Dichtleistenhöhe

#### PN 10

DN	D	b	K	d	f	L	~ kg
25 (0.984)	115 (4.528)	16 (0.63)	85 (3.347)	68 (2.677)	2 (0.079)	4 x $\varnothing$ 14 (0.551)	1,23 (2.712)
32 (1.26)	140 (5.512)	16 (0.63)	100 (3.937)	78 (3.071)	2 (0.079)	4 x $\varnothing$ 18 (0.709)	1,8 (3.968)
40 (1.575)	150 (5.906)	16 (0.63)	110 (4.331)	88 (3.465)	3 (0.118)	4 x $\varnothing$ 18 (0.709)	2,09 (4.608)
50 (1.969)	165 (6.496)	18 (0.709)	125 (4.921)	102 (4.016)	3 (0.118)	4 x $\varnothing$ 18 (0.709)	2,88 (6.349)
65 (2.56)	185 (7.284)	18 (0.709)	145 (5.709)	122 (4.803)	3 (0.118)	4 x $\varnothing$ 18 (0.709)	3,66 (8.069)
80 (3.15)	200 (7.874)	20 (0.787)	160 (6.3)	138 (5.433)	3 (0.118)	8 x $\varnothing$ 18 (0.709)	4,83 (10.65)
100 (3.937)	220 (8.661)	20 (0.787)	180 (7.087)	158 (6.221)	3 (0.118)	8 x $\varnothing$ 18 (0.709)	5,75 (12.68)
125 (4.921)	250 (9.843)	22 (0.866)	210 (8.268)	188 (7.402)	3 (0.118)	8 x $\varnothing$ 18 (0.709)	8,59 (18.94)
150 (5.906)	285 (11.22)	22 (0.866)	240 (9.449)	212 (8.347)	3 (0.118)	8 x $\varnothing$ 22 (0.866)	10,6 (23.37)
175 (6.89)	316 (12.44)	24 (0.945)	270 (10.63)	242 (9.528)	3 (0.118)	8 x $\varnothing$ 22 (0.866)	14,3 (31.53)
200 (7.874)	340 (13.39)	24 (0.945)	295 (11.61)	268 (10.55)	3 (0.118)	8 x $\varnothing$ 22 (0.866)	16,9 (37.26)
250 (9.843)	395 (15.55)	26 (1.024)	350 (13.78)	320 (12.6)	3 (0.118)	12 x $\varnothing$ 22 (0.866)	24,7 (54.45)
300 (11.81)	445 (17.52)	26 (1.024)	400 (15.75)	370 (14.57)	4 (0.158)	12 x $\varnothing$ 22 (0.866)	31,9 (70.33)

Tab. 1: Maße: DIN-Flansch PN 10. Alle Distanzwerte in Millimeter (in).

## PN 16

DN	D	b	K	d	f	L	~ kg
25 (0.984)	115 (4.528)	16 (0.63)	85 (3.346)	68 (2.677)	2 (0.079)	4 x ø 14 (0.551)	1,23 (2.712)
32 (1.26)	140 (5.512)	16 (0.63)	100 (3.937)	78 (3.071)	2 (0.079)	4 x ø 18 (0.709)	1,8 (3.968)
40 (1.575)	150 (5.906)	16 (0.63)	110 (4.331)	88 (3.465)	3 (0.118)	4 x ø 18 (0.709)	2,09 (4.608)
50 (1.969)	165 (6.496)	18 (0.709)	125 (4.921)	102 (4.016)	3 (0.118)	4 x ø 18 (0.709)	2,88 (6.349)
65 (2.559)	185 (7.283)	18 (0.709)	145 (5.709)	122 (4.803)	3 (0.118)	4 x ø 18 (0.709)	3,66 (8.069)
80 (3.15)	200 (7.874)	20 (0.787)	160 (6.299)	138 (5.433)	3 (0.118)	8 x ø 18 (0.709)	4,83 (10.65)
100 (3.937)	220 (8.661)	20 (0.787)	180 (7.087)	158 (6.220)	3 (0.118)	8 x ø 18 (0.709)	5,75 (12.68)
125 (4.921)	250 (9.843)	22 (0.866)	210 (8.268)	188 (7.402)	3 (0.118)	8 x ø 18 (0.709)	8,59 (18.94)
150 (5.906)	285 (11.22)	22 (0.866)	240 (9.449)	212 (8.346)	3 (0.118)	8 x ø 22 (0.866)	10,6 (23.37)
175 (6.89)	316 (12.44)	24 (0.945)	270 (10.63)	242 (9.528)	3 (0.118)	8 x ø 22 (0.866)	14,3 (31.53)
200 (7.874)	340 (13.39)	24 (0.945)	295 (11.61)	268 (10.55)	3 (0.118)	12 x ø 22 (0.866)	16,5 (36.38)
250 (9.843)	405 (15.95)	26 (1.024)	355 (13.98)	320 (12.6)	3 (0.118)	12 x ø 26 (1.024)	25,6 (56.44)
300 (11.81)	460 (18.11)	28 (1.102)	410 (16.14)	378 (14.88)	4 (0.157)	12 x ø 26 (1.024)	36,1 (79.59)

Tab. 2: Maße: DIN-Flansch PN 16. Alle Distanzwerte in Millimeter (in).

## PN 25

DN	D	b	K	d	f	L	~ kg
25 (0.984)	115 (4.528)	18 (0.709)	85 (3.346)	68 (2.677)	2 (0.079)	4 x ø 14 (0.551)	1,38 (3.042)
32 (1.26)	140 (5.512)	18 (0.709)	100 (3.937)	78 (3.071)	2 (0.079)	4 x ø 18 (0.709)	2,03 (4.475)
40 (1.575)	150 (5.906)	18 (0.709)	110 (4.331)	88 (3.465)	3 (0.118)	4 x ø 18 (0.709)	2,35 (5.101)
50 (1.969)	165 (6.496)	20 (0.787)	125 (4.921)	102 (4.016)	3 (0.118)	4 x ø 18 (0.709)	3,2 (7.055)
65 (2.56)	185 (7.283)	22 (0.866)	145 (5.709)	122 (4.803)	3 (0.118)	8 x ø 18 (0.709)	4,33 (9.546)
80 (3.15)	200 (7.874)	24 (0.945)	160 (6.3)	138 (5.433)	3 (0.118)	8 x ø 18 (0.709)	5,94 (13.1)

DN	D	b	K	d	f	L	~ kg
100 (3.937)	235 (9.252)	24 (0.945)	190 (7.48)	162 (6.378)	3 (0.118)	8 x ø 22 (0.866)	7,64 (16.84)
125 (4.921)	270 (10.63)	26 (1.024)	220 (8.661)	188 (7.402)	3 (0.118)	8 x ø 26 (1.024)	11 (24.25)
150 (5.906)	300 (11.81)	28 (1.102)	250 (9.843)	218 (8.583)	3 (0.118)	8 x ø 26 (1.024)	14,7 (32.41)
175 (6.89)	330 (12.99)	28 (1.102)	280 (11.02)	248 (9.764)	3 (0.118)	12 x ø 26 (1.024)	17,6 (38.80)
200 (7.874)	360 (14.17)	30 (1.181)	310 (12.21)	278 (10.95)	3 (0.118)	12 x ø 26 (1.024)	22,7 (50.05)
250 (9.843)	425 (16.73)	32 (1.26)	370 (14.57)	335 (13.19)	3 (0.118)	16 x ø 30 (1.181)	34,2 (75.4)
300 (11.81)	485 (19.09)	34 (1.339)	430 (16.93)	395 (15.55)	4 (0.157)	16 x ø 30 (1.181)	47,3 (104.3)

Tab. 3: Maße: DIN-Flansch PN 25. Alle Distanzwerte in Millimeter (in).

## PN 40

DN	D	b	K	d	f	L	~ kg
25 (0.984)	115 (4.528)	18 (0.709)	85 (3.346)	68 (2.677)	2 (0.079)	4 x ø 14 (0.551)	1,38 (3.042)
32 (1.260)	140 (5.512)	18 (0.709)	100 (3.937)	78 (3.071)	2 (0.079)	4 x ø 18 (0.709)	2,03 (4.475)
40 (1.575)	150 (5.906)	18 (0.709)	110 (4.331)	88 (3.465)	3 (0.118)	4 x ø 18 (0.709)	2,35 (5.101)
50 (1.969)	165 (6.496)	20 (0.787)	125 (4.921)	102 (4.016)	3 (0.118)	4 x ø 18 (0.709)	3,2 (7.055)
65 (2.560)	185 (7.283)	22 (0.866)	145 (5.709)	122 (4.803)	3 (0.118)	8 x ø 18 (0.709)	4,33 (9.546)
80 (3.150)	200 (7.874)	24 (0.945)	160 (6.299)	138 (5.433)	3 (0.118)	8 x ø 18 (0.709)	5,94 (13.1)
100 (3.937)	235 (9.252)	24 (0.945)	190 (7.48)	162 (6.378)	3 (0.118)	8 x ø 22 (0.866)	7,64 (16.84)
125 (4.921)	270 (10.63)	26 (1.024)	220 (8.661)	188 (7.402)	3 (0.118)	8 x ø 26 (1.024)	11 (24.25)
150 (5.906)	300 (11.81)	28 (1.102)	250 (9.843)	218 (8.583)	3 (0.118)	8 x ø 26 (1.024)	14,7 (32.41)
175 (6.89)	350 (13.78)	32 (1.26)	295 (11.61)	260 (10.24)	3 (0.118)	12 x ø 30 (1.181)	22,4 (49.38)
200 (7.874)	375 (14.76)	34 (1.339)	320 (12.6)	285 (11.22)	3 (0.118)	12 x ø 30 (1.181)	27,6 (60.85)
250 (9.843)	450 (17.72)	38 (1.496)	385 (15.16)	345 (13.58)	3 (0.118)	12 x ø 33 (1.299)	44,5 (98.11)
300 (11.81)	515 (20.28)	42 (1.654)	450 (17.72)	410 (16.14)	4 (0.157)	16 x ø 33 (1.299)	64,3 (141.8)

Tab. 4: Maße: DIN-Flansch PN 40. Alle Distanzwerte in Millimeter (in).

**PN 64**

DN	D	b	K	d	f	L	~ kg
25 (0.984)	140 (5.512)	24 (0.945)	100 (3.937)	68 (2.677)	2 (0.079)	4 x ø 18 (0.709)	2,65 (5.842)
32 (1.260)	155 (6.102)	24 (0.945)	110 (4.331)	78 (3.071)	2 (0.079)	4 x ø 22 (0.866)	3,24 (7.143)
40 (1.575)	170 (6.693)	26 (1.024)	125 (4.921)	88 (3.465)	3 (0.118)	4 x ø 22 (0.866)	4,09 (9.017)
50 (1.969)	180 (7.087)	26 (1.024)	135 (5.315)	102 (4.016)	3 (0.118)	4 x ø 22 (0.866)	4,51 (9.943)
65 (2.559)	205 (8.071)	26 (1.024)	160 (6.299)	122 (4.803)	3 (0.118)	8 x ø 22 (0.866)	5,71 (12.59)
80 (3.15)	215 (8.465)	28 (1.102)	170 (6.693)	138 (5.433)	3 (0.118)	8 x ø 22 (0.866)	6,92 (15.26)
100 (3.937)	250 (9.843)	30 (1.181)	200 (7.874)	162 (6.378)	3 (0.118)	8 x ø 26 (1.024)	10,1 (22.27)
125 (4.921)	295 (11.61)	34 (1.339)	240 (9.449)	188 (7.402)	3 (0.118)	8 x ø 30 (1.181)	16 (35.27)
150 (5.906)	345 (13.58)	36 (1.417)	280 (11.02)	218 (8.583)	3 (0.118)	8 x ø 33 (1.299)	23,5 (51.81)
175 (6.9)	375 (14.76)	40 (1.575)	310 (12.21)	260 (10.24)	3 (0.118)	12 x ø 33 (1.299)	30,8 (67.9)
200 (7.874)	415 (16.34)	42 (1.654)	345 (13.58)	285 (11.22)	3 (0.118)	12 x ø 36 (1.417)	39,7 (87.52)
250 (9.843)	470 (18.5)	46 (1.811)	400 (15.75)	345 (13.58)	3 (0.118)	12 x ø 36 (1.417)	57,4 (126.5)
300 (11.81)	530 (20.87)	52 (2.047)	460 (18.11)	410 (16.14)	4 (0.157)	16 x ø 36 (1.417)	81 (178.6)

Tab. 5: Maße: DIN-Flansch PN 64. Alle Distanzwerte in Millimeter (in).

**PN 100**

DN	D	b	K	d	f	L	~ kg
25 (0.984)	140 (5.512)	24 (0.945)	100 (3.937)	68 (2.677)	2 (0.079)	4 x ø 18 (0.709)	2,65 (5.842)
32 (1.26)	155 (6.102)	24 (0.945)	110 (4.331)	78 (3.071)	2 (0.079)	4 x ø 22 (0.866)	3,24 (7.143)
40 (1.575)	170 (6.693)	26 (1.024)	125 (4.921)	88 (3.465)	3 (0.118)	4 x ø 22 (0.866)	4,09 (9.017)
50 (1.969)	195 (7.677)	28 (1.102)	145 (5.709)	102 (4.016)	3 (0.118)	4 x ø 26 (1.024)	5,84 (12.88)
65 (2.56)	220 (8.661)	30 (1.181)	170 (6.693)	122 (4.803)	3 (0.118)	8 x ø 26 (1.024)	8,03 (17.7)
80 (3.15)	230 (9.055)	32 (1.26)	180 (7.087)	138 (5.433)	3 (0.118)	8 x ø 26 (1.024)	9,43 (20.79)
100 (3.937)	265 (10.43)	36 (1.417)	210 (8.268)	162 (6.378)	3 (0.118)	8 x ø 30 (1.181)	14,3 (31.53)

31088-DE-190815

DN	D	b	K	d	f	L	~ kg
125 (4.921)	315 (12.4)	40 (1.575)	250 (9.843)	188 (7.402)	3 (0.118)	8 x $\varnothing$ 33 (1.299)	22,6 (49.82)
150 (5.906)	355 (13.98)	44 (1.732)	290 (11.42)	218 (8.583)	3 (0.118)	12 x $\varnothing$ 33 (1.299)	31,8 (70.11)
175 (6.89)	385 (15.16)	48 (1.89)	320 (12.6)	260 (10.24)	3 (0.118)	12 x $\varnothing$ 33 (1.3)	41,3 (91.05)
200 (7.874)	430 (16.93)	52 (2.047)	360 (14.17)	285 (11.22)	3 (0.118)	12 x $\varnothing$ 36 (1.417)	56,1 (123.7)
250 (9.843)	505 (19.88)	60 (2.362)	430 (16.93)	345 (13.58)	3 (0.118)	12 x $\varnothing$ 39 (1.535)	89,6 (197.5)
300 (11.81)	585 (23.03)	68 (2.677)	500 (19.69)	410 (16.14)	4 (0.157)	16 x $\varnothing$ 42 (1.654)	119 (262.4)

Tab. 6: Maße: DIN-Flansch PN 100. Alle Distanzwerte in Millimeter (in).

## 2.2 EN-Flansche (EN 1092-1)

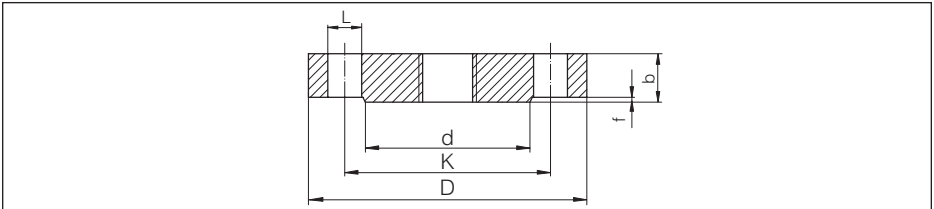


Abb. 2: Maße: EN-Flansch EN 1092-1 (Dichtleiste B1)

- $L$  Bohrungsdurchmesser (Anzahl der Bohrungen)
- $d$  Durchmesser der Dichtleiste
- $K$  Lochkreisdurchmesser
- $D$  Flanschdurchmesser
- $b$  Gesamtdicke des Flansches
- $f$  Dichtleistenhöhe

### PN 16

DN	D	b	K	d	f	L	~ kg
25 (0.984)	115 (4.528)	18 (0.709)	85 (3.346)	68 (2.677)	2 (0.079)	4 x $\varnothing$ 14 (0.551)	1,5 (3.307)
32 (1.26)	140 (5.512)	18 (0.709)	100 (3.937)	78 (3.071)	2 (0.079)	4 x $\varnothing$ 18 (0.709)	2 (4.409)
40 (1.575)	150 (5.906)	18 (0.709)	110 (4.331)	88 (3.465)	2 (0.079)	4 x $\varnothing$ 18 (0.709)	2,5 (5.512)
50 (1.969)	165 (6.496)	18 (0.709)	125 (4.921)	102 (4.016)	2 (0.079)	4 x $\varnothing$ 18 (0.709)	2,9 (6.393)
65 (2.559)	185 (7.283)	18 (0.709)	145 (5.709)	122 (4.803)	2 (0.079)	8 x $\varnothing$ 18 (0.709)	3,5 (7.716)
80 (3.15)	200 (7.874)	20 (0.787)	160 (6.299)	138 (5.433)	2 (0.079)	8 x $\varnothing$ 18 (0.709)	4,5 (9.921)



DN	D	b	K	d	f	L	~ kg
100 (3.937)	220 (8.661)	20 (0.787)	180 (7.087)	158 (6.221)	2 (0.079)	8 x ø 18 (0.709)	5,5 (12.13)
125 (4.921)	250 (9.843)	22 (0.866)	210 (8.268)	188 (7.402)	2 (0.079)	8 x ø 18 (0.709)	8 (17.64)
150 (5.906)	285 (11.22)	22 (0.866)	240 (9.449)	212 (8.346)	2 (0.079)	8 x ø 22 (0.866)	10,5 (23.15)
200 (7.874)	340 (13.39)	24 (0.945)	295 (11.61)	268 (10.55)	2 (0.079)	12 x ø 22 (0.866)	16,5 (36.38)
250 (9.843)	405 (15.95)	26 (1.024)	355 (13.98)	320 (12.6)	2 (0.079)	12 x ø 26 (1.024)	25 (55.12)
300 (11.81)	460 (18.11)	28 (1.102)	410 (16.14)	378 (14.88)	2 (0.079)	12 x ø 26 (1.024)	35 (77.16)

Tab. 7: Maße: EN-Flansch PN 16. Alle Distanzwerte in Millimeter (in).

**PN 25**

DN	D	b	K	d	f	L	~ kg
25 (0.984)	115 (4.528)	18 (0.709)	85 (3.346)	68 (2.677)	2 (0.079)	4 x ø 14 (0.551)	1,5 (3.307)
32 (1.260)	140 (5.511)	18 (0.709)	100 (3.937)	78 (3.071)	2 (0.079)	4 x ø 18 (0.709)	2 (4.409)
40 (1.575)	150 (5.906)	18 (0.709)	100 (3.937)	88 (3.465)	2 (0.079)	4 x ø 18 (0.709)	2,5 (5.512)
50 (1.969)	165 (6.496)	20 (0.787)	125 (4.921)	102 (4.016)	2 (0.079)	4 x ø 18 (0.709)	3 (6.614)
65 (2.559)	185 (7.284)	22 (0.866)	145 (5.709)	122 (4.803)	2 (0.079)	8 x ø 18 (0.709)	4,5 (9.921)
80 (3.15)	200 (7.874)	24 (0.945)	160 (6.299)	138 (5.433)	2 (0.079)	8 x ø 18 (0.709)	5,5 (12.13)
100 (3.937)	235 (9.252)	24 (0.945)	190 (7.48)	162 (6.378)	2 (0.079)	8 x ø 22 (0.866)	7,5 (16.54)
125 (4.921)	270 (10.63)	26 (1.024)	220 (8.661)	188 (7.402)	2 (0.079)	8 x ø 26 (1.024)	11 (24.25)
150 (5.906)	300 (11.81)	28 (1.102)	250 (9.843)	218 (8.583)	2 (0.079)	8 x ø 26 (1.024)	14,5 (31.97)
200 (7.874)	360 (14.17)	30 (1.181)	310 (12.21)	278 (10.95)	2 (0.079)	12 x ø 26 (1.024)	22,5 (49.6)
250 (9.843)	425 (16.73)	32 (1.26)	370 (14.57)	335 (13.19)	2 (0.079)	12 x ø 30 (1.181)	33,5 (73.86)
300 (11.81)	485 (19.09)	34 (1.339)	430 (16.93)	395 (15.55)	2 (0.079)	16 x ø 30 (1.181)	46,5 (102.5)

Tab. 8: Maße: EN-Flansch PN 25. Alle Distanzwerte in Millimeter (in).

## PN 40

DN	D	b	K	d	f	L	~ kg
25 (0.984)	115 (4.528)	18 (0.709)	85 (3.346)	68 (2.677)	2 (0.079)	4 x ø 14 (0.551)	1,5 (3.307)
32 (1.260)	140 (5.512)	18 (0.709)	100 (3.937)	78 (3.071)	2 (0.079)	4 x ø 18 (0.709)	2 (4.409)
40 (1.575)	150 (5.906)	18 (0.709)	110 (4.331)	88 (3.465)	3 (0.118)	4 x ø 18 (0.709)	2,5 (5.512)
50 (1.969)	165 (6.496)	20 (0.787)	125 (4.921)	102 (4.016)	3 (0.118)	4 x ø 18 (0.709)	3 (6.614)
65 (2.559)	185 (7.283)	22 (0.866)	145 (5.709)	122 (4.803)	3 (0.118)	8 x ø 18 (0.709)	4,5 (9.921)
80 (3.15)	200 (7.874)	24 (0.945)	160 (6.299)	138 (5.433)	3 (0.118)	8 x ø 18 (0.709)	5,5 (12.13)
100 (3.937)	235 (9.252)	24 (0.945)	190 (7.48)	162 (6.378)	3 (0.118)	8 x ø 22 (0.866)	7,5 (16.54)
125 (4.921)	270 (10.63)	26 (1.024)	220 (8.661)	188 (7.402)	3 (0.118)	8 x ø 26 (1.024)	11 (24.25)
150 (5.906)	300 (11.81)	28 (1.102)	250 (9.843)	218 (8.583)	3 (0.118)	8 x ø 26 (1.024)	14,5 (31.97)
200 (7.874)	375 (14.76)	36 (1.417)	320 (12.6)	285 (11.22)	3 (0.118)	12 x ø 30 (1.181)	29 (63.93)
250 (9.843)	450 (17.72)	38 (1.496)	385 (15.16)	345 (13.58)	3 (0.118)	12 x ø 33 (1.299)	44,5 (98.11)
300 (11.81)	515 (20.28)	42 (1.654)	450 (17.72)	410 (16.14)	4 (0.157)	16 x ø 33 (1.299)	64 (141.1)

Tab. 9: Maße: EN-Flansch PN 40. Alle Distanzwerte in Millimeter (in).

## PN 63

DN	D	b	K	d	f	L	~ kg
25 (0.984)	140 (5.512)	24 (0.945)	100 (3.937)	68 (2.677)	2 (0.079)	4 x ø 18 (0.709)	2,5 (5.512)
32 (1.26)	155 (6.102)	24 (0.945)	110 (4.331)	78 (3.071)	2 (0.079)	4 x ø 22 (0.866)	3,5 (7.716)
40 (1.575)	170 (6.693)	26 (1.024)	125 (4.921)	88 (3.465)	2 (0.079)	4 x ø 22 (0.866)	4,5 (9.921)
50 (1.969)	180 (7.087)	26 (1.024)	135 (5.315)	102 (4.016)	2 (0.079)	4 x ø 22 (0.866)	5 (11.02)
65 (2.56)	205 (8.071)	26 (1.024)	160 (6.3)	122 (4.803)	2 (0.079)	8 x ø 22 (0.866)	6 (13.23)
80 (3.15)	215 (8.465)	28 (1.102)	170 (6.693)	138 (5.433)	2 (0.079)	8 x ø 22 (0.866)	7,5 (16.54)
100 (3.937)	250 (9.843)	30 (1.181)	200 (7.874)	162 (6.378)	2 (0.079)	8 x ø 26 (1.024)	10,5 (23.15)
125 (4.921)	295 (11.61)	34 (1.339)	240 (9.449)	188 (7.402)	2 (0.079)	8 x ø 30 (1.181)	16,5 (36.38)

DN	D	b	K	d	f	L	~ kg
150 (5.906)	345 (13.58)	36 (1.417)	280 (11.02)	218 (8.583)	2 (0.079)	8 x ø 33 (1.299)	24,5 (54.01)
200 (7.874)	415 (16.34)	42 (1.654)	345 (13.58)	285 (11.22)	2 (0.079)	12 x ø 36 (1.417)	40,5 (89.29)
250 (9.843)	470 (18.5)	46 (1.811)	400 (15.75)	345 (13.58)	3 (0.118)	12 x ø 36 (1.417)	58 (127.9)
300 (11.81)	530 (20.87)	52 (2.047)	460 (18.11)	410 (16.14)	2 (0.079)	16 x ø 36 (1.417)	83,5 (184.1)

Tab. 10: Maße: EN-Flansch PN 63. Alle Distanzwerte in Millimeter (in).

**PN 100**

DN	D	b	K	d	f	L	~ kg
25 (0.984)	140 (5.512)	24 (0.945)	100 (3.937)	68 (2.677)	2 (0.079)	4 x ø 18 (0.709)	2,5 (5.512)
32 (1.26)	155 (6.102)	24 (0.945)	110 (4.331)	78 (3.071)	2 (0.079)	4 x ø 22 (0.866)	3,5 (7.716)
40 (1.575)	170 (6.693)	26 (1.024)	125 (4.921)	88 (3.465)	2 (0.079)	4 x ø 22 (0.866)	4,5 (9.921)
50 (1.969)	195 (7.677)	28 (1.102)	145 (5.709)	102 (4.016)	2 (0.079)	4 x ø 26 (1.024)	6 (13.23)
65 (2.56)	220 (8.661)	30 (1.181)	170 (6.693)	122 (4.803)	2 (0.079)	8 x ø 26 (1.024)	8 (17.64)
80 (3.15)	230 (9.055)	32 (1.26)	180 (7.087)	138 (5.433)	2 (0.079)	8 x ø 26 (1.024)	9,5 (20.94)
100 (3.937)	265 (10.43)	36 (1.417)	210 (8.268)	162 (6.378)	2 (0.079)	8 x ø 30 (1.181)	14 (30.87)
125 (4.921)	315 (12.4)	40 (1.575)	250 (9.843)	188 (7.402)	2 (0.079)	8 x ø 33 (1.299)	22,5 (49.6)
150 (5.906)	355 (13.98)	44 (1.732)	290 (11.42)	218 (8.583)	2 (0.079)	12 x ø 33 (1.299)	30,5 (67.24)
200 (7.874)	430 (16.93)	52 (2.047)	360 (14.17)	285 (11.22)	2 (0.079)	12 x ø 36 (1.417)	54,5 (120.2)
250 (9.843)	505 (19.88)	60 (2.362)	430 (16.93)	345 (13.58)	2 (0.079)	12 x ø 39 (1.535)	87,5 (192.9)
300 (11.81)	585 (23.03)	68 (2.677)	500 (19.69)	410 (16.14)	2 (0.079)	16 x ø 42 (1.654)	131,5 (289.9)

Tab. 11: Maße: EN-Flansch PN 100. Alle Distanzwerte in Millimeter (in).

### 2.3 ASME-Flansche (ASME B 16.5)

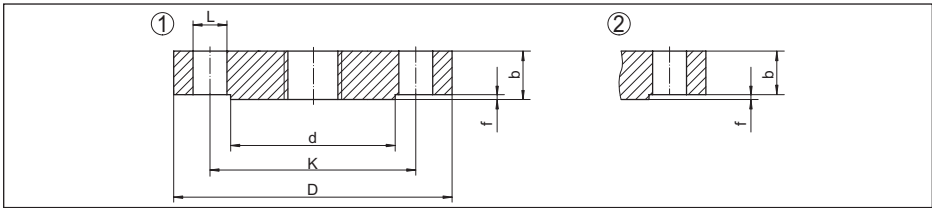


Abb. 3: Maße: ASME-Flansch B 16.5 (Dichtleiste RF)

1 Bemäßung bis Class 400

2 Bemäßung ab Class 400

L Bohrungsdurchmesser (Anzahl der Bohrungen)

d Durchmesser der Dichtleiste

K Lochkreisdurchmesser

D Flanschdurchmesser

b Gesamtdicke des Flansches

f Dichtleistenhöhe 150 lb/300 lb: 1,6 mm (0.06 in) bzw. ab 600 lb: 6,4 mm (0.25 in)

#### Class 150

DN	D	b	d	K	L	~ kg
1"	108 (4.252)	14,2 (0.559)	50,8 (2)	79,2 (3.118)	4 x ø 15,7 (0.618)	0,86 (1.896)
1¼"	117,3 (4.618)	15,7 (0.618)	63,5 (2.5)	88,9 (3.5)	4 x ø 15,7 (0.618)	1,17 (2.579)
1½"	127 (5)	17,5 (0.689)	73,2 (2.882)	98,6 (3.882)	4 x ø 15,7 (0.618)	1,53 (3.373)
2"	152,4 (6)	19,1 (0.752)	91,9 (3.618)	120,7 (4.752)	4 x ø 19,1 (0.752)	2,42 (5.335)
2½"	177,8 (7)	22,4 (0.882)	104,6 (4.118)	139,7 (5.5)	4 x ø 19,1 (0.752)	3,94 (8.686)
3"	190,5 (7.5)	23,9 (0.941)	127 (5)	152,4 (6)	4 x ø 19,1 (0.752)	4,93 (10.87)
3½"	215,9 (8.5)	23,9 (0.941)	139,7 (5.5)	177,8 (7)	8 x ø 19,1 (0.752)	6,17 (13.6)
4"	228,6 (9)	23,9 (0.941)	157,2 (6.189)	190,5 (7.5)	8 x ø 19,1 (0.752)	7 (15.43)
5"	254 (10)	23,9 (0.941)	185,7 (7.311)	215,9 (8.5)	8 x ø 22,4 (0.882)	8,63 (19.03)
6"	279,4 (11)	25,4 (1)	215,9 (8.5)	241,3 (9.5)	8 x ø 22,4 (0.882)	11,3 (24.91)
8"	342,9 (13.5)	28,4 (1.118)	269,7 (10.62)	298,5 (11.75)	8 x ø 22,4 (0.882)	19,6 (43.21)
10"	406,4 (16)	30,2 (1.189)	323,8 (12.75)	362 (14.25)	12 x ø 25,4 (1)	28,8 (63.49)

Tab. 12: Maße: ASME-Flansch Class 150. Alle Distanzwerte in Millimeter (in).

**Class 300**

DN	D	b	d	K	L	~ kg
1"	124 (4.882)	17,5 (0.689)	50,8 (2)	88,9 (3.5)	4 x ø 19,1 (0.752)	1,39 (3.064)
1¼"	133,4 (5.252)	19,1 (0.752)	63,5 (2.5)	98,6 (3.882)	4 x ø 19,1 (0.752)	1,79 (3.946)
1½"	155,4 (6.118)	20,6 (0.811)	73,2 (2.882)	114,3 (4.5)	4 x ø 22,4 (0.882)	2,66 (5.864)
2"	165,1 (6.5)	22,4 (0.882)	91,9 (3.618)	127 (5)	8 x ø 19,1 (0.752)	3,18 (7.011)
2½"	190,5 (7.5)	25,4 (1)	104,6 (4.118)	149,4 (5.882)	8 x ø 22,4 (0.882)	4,85 (10.69)
3"	209,5 (8.248)	28,4 (1.118)	127 (5)	168,1 (6.618)	8 x ø 22,4 (0.882)	6,81 (15.01)
3½"	228,6 (9)	30,2 (1.189)	139,7 (5.5)	184,2 (7.252)	8 x ø 22,4 (0.882)	8,71 (19.2)
4"	254 (10)	31,8 (1.252)	157,2 (6.189)	200,2 (7.882)	8 x ø 22,4 (0.882)	11,5 (25.35)
5"	279,4 (11)	35,1 (1.382)	185,7 (7.311)	235 (9.252)	8 x ø 22,4 (0.882)	15,6 (34.39)
6"	317,5 (12.5)	36,6 (1.441)	215,9 (8.5)	269,7 (10.62)	12 x ø 22,4 (0.882)	20,9 (46.08)
8"	381 (15)	41,1 (1.618)	269,7 (10.62)	330,2 (13)	12 x ø 25,4 (1)	34,3 (75.62)
10"	444,5 (17.5)	47,8 (1.882)	323,8 (12.75)	387,4 (15.25)	16 x ø 28,4 (1.118)	53,3 (117.5)

Tab. 13: Maße: ASME-Flansch Class 300. Alle Distanzwerte in Millimeter (in).

**Class 600**

DN	D	b	d	K	L	~ kg
1"	124 (4.882)	17,5 (0.689)	50,8 (2)	88,9 (3.5)	4 x ø 19,1 (0.752)	1,6 (3.527)
1¼"	133,4 (5.252)	20,6 (0.811)	63,5 (2.5)	98,6 (3.882)	4 x ø 19,1 (0.752)	2,23 (4.916)
1½"	155,4 (6.118)	22,4 (0.882)	73,2 (2.882)	114,3 (4.5)	4 x ø 22,4 (0.882)	3,25 (7.165)
2"	165,1 (6.5)	25,4 (1)	91,9 (3.618)	127 (5)	8 x ø 19,1 (0.752)	4,15 (9.15)
2½"	190,5 (7.5)	28,4 (1.118)	104,6 (4.118)	149,4 (5.882)	8 x ø 22,4 (0.882)	6,13 (13.51)
3"	209,6 (8.252)	31,8 (1.252)	127 (5)	168,1 (6.618)	8 x ø 22,4 (0.882)	8,44 (18.61)
3½"	228,6 (9)	35,1 (1.382)	139,7 (5.5)	184,2 (7.252)	8 x ø 25,4 (1)	11 (24.25)
4"	273,1 (10.75)	38,1 (1.5)	157,2 (6.189)	215,9 (8.5)	8 x ø 25,4 (1)	17,3 (38.14)
5"	330,2 (13)	44,5 (1.752)	185,7 (7.311)	266,7 (10.5)	8 x ø 28,4 (1.118)	29,4 (64.82)

31088-DE-190815

DN	D	b	d	K	L	~ kg
6"	355,6 (14)	47,8 (1.882)	215,9 (8.5)	292,1 (11.5)	12 x ø 28,4 (1.118)	36,1 (79.59)
8"	419,1 (16.5)	55,6 (2.189)	269,7 (10.62)	349,3 (13.75)	12 x ø 31,8 (1.252)	58,9 (129.9)
10"	508 (20)	63,5 (2.5)	323,8 (12.75)	431,8 (17)	16 x ø 35,1 (1.382)	97,5 (215)

Tab. 14: Maße: ASME-Flansch Class 600. Alle Distanzwerte in Millimeter (in).

**Class 900**

DN	D	b	d	K	L	~ kg
1"	149,4 (5.882)	28,4 (1.118)	50,8 (2)	101,6 (4)	4 x ø 25,4 (1)	3,57 (7.871)
1¼"	158,8 (6.252)	28,4 (1.118)	63,5 (2.5)	111,3 (4.382)	4 x ø 25,4 (1)	4,14 (9.127)
1½"	177,8 (7)	31,8 (1.252)	73,2 (2.882)	124 (4.882)	4 x ø 28,4 (1.118)	5,75 (12.68)
2"	215,9 (8.5)	38,1 (1.5)	91,9 (3.618)	165,1 (6.5)	8 x ø 25,4 (1)	10,1 (22.27)
2½"	244,4 (9.622)	41,1 (1.618)	104,6 (4.118)	190,5 (7.5)	8 x ø 28,4 (1.118)	14 (30.86)
3"	241,3 (9.5)	38,1 (1.5)	127 (5)	190,5 (7.5)	8 x ø 25,4 (1)	13,1 (28.9)
4"	292,1 (11.5)	44,5 (1.752)	157,2 (6.189)	235 (9.252)	8 x ø 31,8 (1.252)	26,9 (59.3)
5"	349,3 (13.75)	50,8 (2)	185,7 (7.311)	279,4 (11)	8 x ø 35,1 (1.382)	36,5 (80.47)
6"	381 (15)	55,6 (2.189)	215,9 (8.5)	317,5 (12.5)	12 x ø 31,8 (1.252)	47,4 (104.5)
8"	469,9 (18.5)	63,5 (2.5)	269,7 (10.62)	393,7 (15.5)	12 x ø 38,1 (1.5)	82,5 (181.9)
10"	546,1 (21.5)	69,9 (2.752)	323,8 (12.75)	469,9 (18.5)	16 x ø 38,1 (1.5)	122 (269)

Tab. 15: Maße: ASME-Flansch Class 900. Alle Distanzwerte in Millimeter (in).

**Class 1500**

DN	D	b	d	K	L	~ kg
1"	149,4 (5.882)	28,4 (1.118)	50,8 (2)	101,6 (4)	4 x ø 25,4 (1)	3,57 (7.871)
1¼"	158,8 (6.252)	28,4 (1.118)	63,5 (2.5)	111,3 (4.382)	4 x ø 25,4 (1)	4,14 (9.127)
1½"	177,8 (7)	31,8 (1.252)	73,2 (2.882)	124 (4.882)	4 x ø 28,4 (1.118)	5,75 (12.68)
2"	215,9 (8.5)	38,1 (1.5)	91,9 (3.618)	165,1 (6.5)	8 x ø 25,4 (1)	10,1 (22.27)
2½"	244,4 (9.622)	41,1 (1.618)	104,6 (4.118)	190,5 (7.5)	8 x ø 28,4 (1.118)	14 (30.87)
3"	266,7 (10.5)	47,8 (1.882)	127 (5)	203,2 (8)	8 x ø 31,8 (1.252)	19,1 (42.11)
4"	311,2 (12.25)	53,8 (2.118)	157,2 (6.189)	241,3 (9.5)	8 x ø 35,1 (1.382)	29,9 (65.92)

DN	D	b	d	K	L	~ kg
5"	374,7 (14.75)	73,2 (2.882)	185,7 (7.311)	292,1 (11.5)	8 x ø 41,1 (1.618)	58,4 (128.8)
6"	393,7 (15.5)	82,6 (3.252)	215,9 (8.5)	317,5 (12.5)	12 x ø 38,1 (1.5)	71,8 (158.3)
8"	482,6 (19)	91,9 (3.618)	269,7 (10.62)	393,7 (15.5)	12 x ø 44,5 (1.752)	122 (269)
10"	584,2 (23)	108 (4.252)	323,8 (12.75)	482,6 (19)	16 x ø 50,8 (2)	210 (463)

Tab. 16: Maße: ASME-Flansch Class 1500. Alle Distanzwerte in Millimeter (in).

**Class 2500**

DN	D	b	d	K	L	~ kg
1"	158,8 (6.252)	35,1 (1.382)	50,8 (2)	108 (4.252)	4 x ø 25,4 (1)	4,96 (10.94)
1¼"	184,2 (7.252)	38,1 (1.5)	63,5 (2.5)	130 (5.118)	4 x ø 28,4 (1.118)	7,35 (16.2)
1½"	203,2 (8)	44,5 (1.752)	73,2 (2.882)	146,1 (5.752)	4 x ø 31,8 (1.252)	10,4 (22.93)
2"	235 (9.252)	50,8 (2)	91,9 (3.618)	171,5 (6.752)	8 x ø 28,4 (1.118)	15,6 (34.39)
2½"	266,7 (10.5)	57,2 (2.252)	104,6 (4.118)	196,9 (7.752)	8 x ø 31,8 (1.252)	22,6 (49.82)
3"	304,8 (12)	66,5 (2.618)	127 (5)	228,6 (9)	8 x ø 35,1 (1.382)	34,8 (76.72)
4"	355,6 (14)	76,2 (3)	157,2 (6.189)	273,1 (10.75)	8 x ø 41,1 (1.618)	53,9 (118.8)
5"	419,1 (16.5)	91,9 (3.618)	185,7 (7.311)	323,8 (12.75)	8 x ø 47,8 (1.882)	90,8 (200.2)
6"	482,6 (19)	108 (4.252)	215,9 (8.5)	368,3 (14.5)	12 x ø 53,8 (2.118)	141 (310.9)
8"	552,5 (21.75)	127 (5)	269,7 (10.62)	438,2 (17.25)	12 x ø 53,8 (2.118)	214 (471.8)
10"	673,1 (26.5)	165,1 (6.5)	323,8 (12.75)	539,8 (21.25)	12 x ø 66,5 (2.618)	411 (906.1)

Tab. 17: Maße: ASME-Flansch Class 2500. Alle Distanzwerte in Millimeter (in).

## 2.4 JIS-Flansch (B 2210-1984)

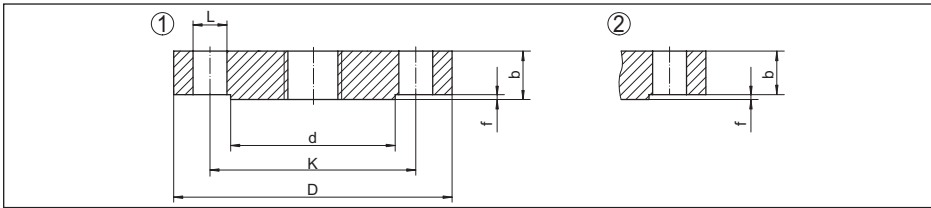


Abb. 4: Maße: JIS-Flansch (Regular Flange)

L Bohrungsdurchmesser (Anzahl der Bohrungen)

d Durchmesser der Dichtleiste

K Lochkreisdurchmesser

D Flanschdurchmesser

b Gesamtdicke des Flansches

f Dichtleistenhöhe

## 10 K

DN	D	b	K	d	f	L
25 (0.984)	125 (4.921)	14 (0.551)	90 (3.543)	67 (2.638)	1 (0.039)	4 x $\varnothing$ 19 (0.748)
32 (1.26)	135 (5.315)	16 (0.63)	100 (3.937)	76 (2.992)	2 (0.079)	4 x $\varnothing$ 19 (0.748)
40 (1.575)	140 (5.512)	16 (0.63)	105 (4.134)	81 (3.189)	2 (0.079)	4 x $\varnothing$ 19 (0.748)
50 (1.969)	155 (6.102)	16 (0.63)	120 (4.724)	96 (3.78)	2 (0.079)	4 x $\varnothing$ 19 (0.748)
65 (2.56)	175 (6.89)	18 (0.709)	140 (5.512)	116 (4.567)	2 (0.079)	4 x $\varnothing$ 19 (0.748)
80 (3.15)	185 (7.284)	18 (0.709)	150 (5.906)	126 (4.961)	2 (0.079)	8 x $\varnothing$ 19 (0.748)
100 (3.937)	210 (8.268)	18 (0.709)	175 (6.9)	151 (5.945)	2 (0.079)	8 x $\varnothing$ 19 (0.748)
125 (4.921)	250 (9.843)	20 (0.787)	210 (8.268)	182 (7.165)	2 (0.079)	8 x $\varnothing$ 23 (0.906)
150 (5.906)	280 (11.02)	22 (0.866)	240 (9.449)	212 (8.347)	2 (0.079)	8 x $\varnothing$ 23 (0.906)
200 (7.874)	330 (12.99)	22 (0.866)	290 (11.42)	262 (10.32)	2 (0.079)	12 x $\varnothing$ 23 (0.906)
250 (9.843)	400 (15.75)	24 (0.945)	355 (13.98)	324 (12.76)	2 (0.079)	12 x $\varnothing$ 25 (0.984)
300 (11.81)	445 (17.52)	24 (0.945)	400 (15.75)	368 (14.49)	3 (0.118)	16 x $\varnothing$ 25 (0.984)

Tab. 18: Maße: JIS-Flansch 10 K (B 2210-1984) Regular Flange. Alle Distanzwerte in Millimeter (in).



### 2.5 GOST-Flansche (GOST 12815-80)

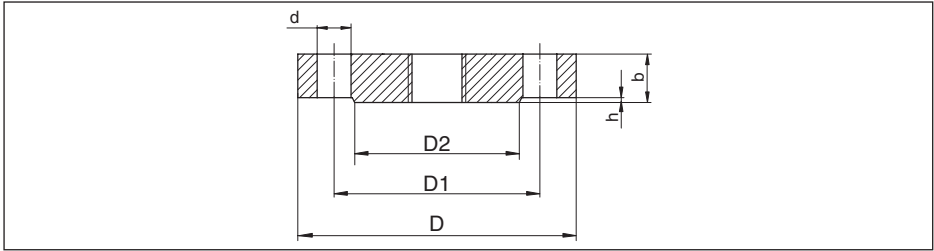


Abb. 5: Maße: GOST-Flansch (GOST 12815-80, Modification 1)

- d* Bohrungsdurchmesser (Anzahl der Bohrungen)
- D2* Durchmesser der Dichtleiste
- D1* Lochkreisdurchmesser
- D* Flanschdurchmesser
- b* Gesamtdicke des Flansches
- h* Dichtleistenhöhe

#### PN 16

DN	D	D1	D2	b	h	d
25 (0.984)	115 (4.528)	85 (3.347)	68 (2.677)	12 (0.472)	2 (0.079)	4 x ø 14 (0.551)
32 (1.26)	135 (5.315)	100 (3.937)	78 (3.071)	13 (0.512)	2 (0.079)	4 x ø 18 (0.709)
40 (1.575)	145 (5.709)	110 (4.331)	88 (3.465)	13 (0.512)	3 (0.118)	4 x ø 18 (0.709)
50 (1.969)	160 (6.299)	125 (4.921)	102 (4.016)	13 (0.512)	3 (0.118)	4 x ø 18 (0.709)
65 (2.56)	180 (7.087)	145 (5.709)	122 (4.803)	15 (0.591)	3 (0.118)	4 x ø 18 (0.709)
80 (3.15)	195 (7.677)	160 (6.299)	133 (5.236)	17 (0.669)	3 (0.118)	8 x ø 18 (0.709)
100 (3.937)	215 (8.465)	180 (7.087)	158 (6.221)	17 (0.669)	3 (0.118)	8 x ø 18 (0.709)
125 (4.921)	245 (9.646)	210 (8.268)	184 (7.244)	19 (0.748)	3 (0.118)	8 x ø 18 (0.709)
150 (5.906)	280 (11.02)	240 (9.449)	212 (8.347)	19 (0.748)	3 (0.118)	8 x ø 22 (0.866)
200 (7.874)	335 (13.19)	295 (11.61)	268 (10.55)	21 (0.827)	3 (0.118)	12 x ø 22 (0.866)
250 (9.843)	405 (15.95)	355 (13.98)	320 (12.6)	23 (0.906)	3 (0.118)	12 x ø 26 (1.024)

Tab. 19: Maße: GOST-Flansch PN 16. Alle Distanzwerte in Millimeter (in).

**PN 25**

DN	D	D1	D2	b	h	d
25 (0.984)	115 (4.528)	85 (3.347)	68 (2.677)	14 (0.551)	2 (0.079)	4 x ø 14 (0.551)
32 (1.26)	135 (5.315)	100 (3.937)	78 (3.071)	16 (0.63)	2 (0.079)	4 x ø 18 (0.709)
40 (1.575)	145 (5.709)	110 (4.331)	88 (3.465)	16 (0.63)	3 (0.118)	4 x ø 18 (0.709)
50 (1.969)	160 (6.299)	125 (4.921)	102 (4.016)	17 (0.669)	3 (0.118)	4 x ø 18 (0.709)
65 (2.559)	180 (7.087)	145 (5.709)	122 (4.803)	19 (0.748)	3 (0.118)	8 x ø 18 (0.709)
80 (3.15)	195 (7.677)	160 (6.299)	133 (5.236)	19 (0.748)	3 (0.118)	8 x ø 18 (0.709)
100 (3.937)	230 (9.055)	190 (7.48)	158 (6.221)	21 (0.827)	3 (0.118)	8 x ø 22 (0.866)
125 (4.921)	270 (10.63)	220 (8.661)	184 (7.244)	23 (0.906)	3 (0.118)	8 x ø 26 (1.024)
150 (5.906)	300 (11.81)	250 (9.843)	212 (8.347)	25 (0.984)	3 (0.118)	8 x ø 26 (1.024)
200 (7.874)	360 (14.17)	310 (12.21)	278 (10.95)	27 (1.063)	3 (0.118)	12 x ø 26 (1.024)
250 (9.843)	425 (16.73)	370 (14.57)	335 (13.19)	29 (1.142)	3 (0.118)	12 x ø 30 (1.181)

Tab. 20: Maße: GOST-Flansch PN 25. Alle Distanzwerte in Millimeter (in).

**PN 40**

DN	D	D1	D2	b	h	d
25 (0.984)	115 (4.528)	85 (3.347)	68 (2.677)	14 (0.551)	2 (0.079)	4 x ø 14 (0.551)
32 (1.26)	135 (5.315)	100 (3.937)	78 (3.071)	16 (0.63)	2 (0.079)	4 x ø 18 (0.709)
40 (1.575)	145 (5.709)	110 (4.331)	88 (3.465)	16 (0.63)	3 (0.118)	4 x ø 18 (0.709)
50 (1.969)	160 (6.3)	125 (4.921)	102 (4.016)	17 (0.669)	3 (0.118)	4 x ø 18 (0.709)
65 (2.559)	180 (7.087)	145 (5.709)	122 (4.803)	19 (0.748)	3 (0.118)	8 x ø 18 (0.709)
80 (3.15)	195 (7.677)	160 (6.299)	133 (5.236)	21 (0.827)	3 (0.118)	8 x ø 18 (0.709)
100 (3.937)	230 (9.055)	190 (7.480)	158 (6.221)	23 (0.906)	3 (0.118)	8 x ø 22 (0.866)
125 (4.921)	270 (10.63)	220 (8.661)	184 (7.244)	25 (0.984)	3 (0.118)	8 x ø 26 (1.024)
150 (5.906)	300 (11.81)	250 (9.843)	212 (8.347)	27 (1.063)	3 (0.118)	8 x ø 26 (1.024)

DN	D	D1	D2	b	h	d
200 (7.874)	375 (14.76)	320 (12.6)	285 (11.22)	35 (1.378)	3 (0.118)	12 x ø 30 (1.181)
250 (9.843)	445 (17.52)	385 (15.16)	345 (13.58)	39 (1.535)	3 (0.118)	12 x ø 33 (1.299)

Tab. 21: Maße: GOST-Flansch PN 40. Alle Distanzwerte in Millimeter (in).

**PN 63**

DN	D	D1	D2	b	h	d
25 (0.984)	135 (5.315)	100 (3.937)	68 (2.677)	20 (0.787)	2 (0.079)	4 x ø 18 (0.709)
32 (1.26)	150 (5.906)	110 (4.331)	78 (3.071)	21 (0.827)	2 (0.079)	4 x ø 22 (0.866)
40 (1.575)	165 (6.496)	125 (4.921)	88 (3.465)	21 (0.827)	3 (0.118)	4 x ø 22 (0.866)
50 (1.969)	175 (6.89)	135 (5.315)	102 (4.016)	23 (0.906)	3 (0.118)	4 x ø 22 (0.866)
65 (2.559)	200 (7.874)	160 (6.299)	122 (4.803)	25 (0.984)	3 (0.118)	8 x ø 22 (0.866)
80 (3.15)	210 (8.268)	170 (6.693)	133 (5.236)	27 (1.063)	3 (0.118)	8 x ø 22 (0.866)
100 (3.937)	250 (9.843)	200 (7.874)	158 (6.221)	29 (1.142)	3 (0.118)	8 x ø 26 (1.024)
125 (4.921)	295 (11.61)	240 (9.449)	184 (7.244)	33 (1.3)	3 (0.118)	8 x ø 30 (1.181)
150 (5.906)	340 (13.39)	280 (11.02)	212 (8.347)	35 (1.378)	3 (0.118)	8 x ø 33 (1.299)
200 (7.874)	405 (15.95)	345 (13.58)	285 (11.22)	41 (1.614)	3 (0.118)	12 x ø 36 (1.417)
250 (9.843)	470 (18.5)	400 (15.75)	345 (13.58)	45 (1.772)	3 (0.118)	12 x ø 36 (1.417)

Tab. 22: Maße: GOST-Flansch PN 63. Alle Distanzwerte in Millimeter (in).

**PN 100**

DN	D	D1	D2	b	h	d
25 (0.984)	135 (5.315)	100 (3.937)	68 (2.677)	22 (0.866)	2 (0.079)	4 x ø 18 (0.709)
32 (1.26)	150 (5.906)	110 (4.331)	78 (3.071)	22 (0.866)	2 (0.079)	4 x ø 22 (0.866)
40 (1.575)	165 (6.496)	125 (4.921)	88 (3.465)	23 (0.906)	3 (0.118)	4 x ø 22 (0.866)
50 (1.969)	195 (7.677)	145 (5.709)	102 (4.016)	25 (0.984)	3 (0.118)	4 x ø 26 (1.024)
65 (2.56)	220 (8.661)	170 (6.693)	122 (4.803)	29 (1.142)	3 (0.118)	8 x ø 26 (1.024)

31088-DE-190815

DN	D	D1	D2	b	h	d
80 (3.15)	230 (9.055)	180 (7.087)	133 (5.236)	31 (1.221)	3 (0.118)	8 x ø 26 (1.024)
100 (3.937)	265 (10.43)	210 (8.268)	158 (6.221)	35 (1.378)	3 (0.118)	8 x ø 30 (1.181)
125 (4.921)	310 (12.21)	250 (9.843)	184 (7.244)	39 (1.535)	3 (0.118)	8 x ø 33 (1.299)
150 (5.906)	350 (13.78)	290 (11.42)	212 (8.347)	43 (1.693)	3 (0.118)	12 x ø 33 (1.299)
200 (7.874)	430 (16.93)	360 (14.17)	285 (11.22)	51 (2.008)	3 (0.118)	12 x ø 36 (1.417)
250 (9.843)	500 (19.69)	430 (16.93)	345 (13.58)	57 (2.244)	3 (0.118)	12 x ø 39 (1.535)

Tab. 23: Maße: GOST-Flansch PN 100. Alle Distanzwerte in Millimeter (in).

### 3 Druck-Temperatur-Tabellen

#### 3.1 Druck-Temperatur-Tabelle - EN-Flansche

Die Werte beziehen sich auf Flansche aus dem Werkstoff 316/316L.

PN	16	25	40	63	100
RT	16 (232.1)	25 (362.6)	40 (580.2)	63 (913.7)	100 (1450.4)
50 °C (122 °F)	16 (232.1)	25 (362.6)	40 (580.2)	63 (913.7)	100 (1450.4)
100 °C (212 °F)	16 (232.1)	25 (362.6)	40 (580.2)	63 (913.7)	100 (1450.4)
150 °C (302 °F)	14,5 (210.3)	22,7 (329.2)	36,3 (526.5)	57,3 (831.1)	90,9 (1318.4)
200 °C (392 °F)	13,4 (194.4)	21 (304.6)	33,7 (488.8)	53,1 (670.1)	84,2 (1221.2)
250 °C (482 °F)	12,7 (184.2)	19,8 (287.2)	31,8 (461.2)	50,1 (770.2)	79,5 (1153.1)
300 °C (572 °F)	11,8 (171.1)	18,5 (268.3)	29,7 (430.8)	46,8 (678.8)	74,2 (1076.2)
350 °C (662 °F)	11,4 (165.3)	17,8 (258.2)	28,5 (413.4)	45 (652.7)	71,4 (1035.6)
400 °C (752 °F)	10,9 (158.1)	17,1 (248)	27,4 (397.4)	43,2 (626.6)	68,5 (993.6)
450 °C (842 °F)	10,7 (155.2)	16,8 (243.7)	26,9 (390.2)	42,4 (615)	67,3 (976.1)

Tab. 24: Druck-Temperatur-Tabelle - EN-Flansche. Alle Angaben in bar (psig).

RT Temperaturbereich -10 ... +50 °C

#### 3.2 Druck-Temperatur-Tabelle - ASME-Flansche

Die Werte beziehen sich auf Flansche aus dem Werkstoff 316/316L.

Class	150	300	400	600	900	1500	2500
RT	19 (275.6)	49,6 (719.4)	66,2 (960.1)	99,3 (1440.2)	148,9 (2159.6)	248,2 (3599.8)	413,7 (6000.2)
50 °C (122 °F)	18,4 (266.9)	48,1 (697.6)	64,2 (931.1)	96,2 (1395.3)	144,3 (2092.9)	240,6 (3489.6)	400,9 (5814.6)
100 °C (212 °F)	16,2 (235)	42,2 (612.1)	56,3 (816.6)	84,4 (1224.1)	126,6 (1836.2)	211 (3060.3)	351,6 (5099.5)
150 °C (302 °F)	14,8 (214.7)	38,5 (558.4)	51,3 (744)	77 (1116.8)	115,5 (1675.2)	192,5 (2792)	320,8 (4652.8)
200 °C (392 °F)	13,7 (198.7)	35,7 (517.8)	47,6 (690.4)	71,3 (1034.1)	107 (1551.9)	178,3 (2586)	297,2 (4310.5)
250 °C (482 °F)	12,1 (175.5)	33,4 (484.4)	44,5 (645.4)	66,8 (968.9)	101,1 (1466.3)	166,9 (2420.7)	278,1 (4033.5)
300 °C (572 °F)	10,2 (147.9)	31,6 (458.3)	42,2 (612.1)	63,2 (916.6)	94,9 (1376.4)	158,1 (2293)	263,5 (3821.7)
325 °C (617 °F)	9,3 (134.9)	30,9 (448.2)	41,2 (597.6)	61,8 (896.3)	92,7 (1344.5)	154,4 (2239.4)	257,4 (3733.3)
350 °C (662 °F)	8,4 (121.8)	30,3 (439.5)	40,4 (586)	60,7 (867.3)	91 (1319.8)	151,6 (2198.8)	252,7 (3665.1)
375 °C (707 °F)	7,4 (107.3)	29,9 (433.7)	39,8 (577.3)	59,8 (867.3)	89,6 (1299.5)	149,4 (2166.9)	249 (3611.4)

31088-DE-190815

Class	150	300	400	600	900	1500	2500
400 °C (752 °F)	6,5 (94.3)	29,4 (426.4)	39,3 (570)	58,9 (854.3)	88,3 (1280.7)	147,2 (2135)	245,3 (3557.8)
425 °C (797 °F)	5,5 (79,8)	29,1 (422.1)	38,9 (564.2)	58,3 (845.6)	87,4 (1267.6)	145,7 (2113.2)	242,9 (3523)
450 °C (842 °F)	4,6 (66,7)	28,8 (417.7)	38,5 (558.4)	57,7 (836.9)	86,5 (1254.6)	144,2 (2091.4)	240,4 (3486.7)

Tab. 25: Druck-Temperatur-Tabelle - ASME-Flansche. Alle Angaben in bar (psig).

RT Temperaturbereich -29 ... +38 °C

### 3.3 Druck-Temperatur-Tabelle - GOST-Flansche

Die Werte beziehen sich auf Flansche aus dem Werkstoff 316L.

#### PN 25

Temperatur	250 °C (482 °F)	300 °C (572 °F)	350 °C (662 °F)	400 °C (752 °F)
DN 100	25 (362.6)	25 (362.6)	25 (362.6)	25 (362.6)
DN 125	25 (362.6)	25 (362.6)	25 (362.6)	25 (362.6)
DN 150	25 (362.6)	39,4 (571.5)	25 (362.6)	25 (362.6)
DN 200	25 (362.6)	25 (362.6)	25 (362.6)	25 (362.6)
DN 250	25 (362.6)	25 (362.6)	25 (362.6)	24,9 (361.1)

Tab. 26: Druck-Temperatur-Tabelle GOST-Flansche PN 25. Alle Angaben in bar (psig).

#### PN 40

Temperatur	250 °C (482 °F)	300 °C (572 °F)	350 °C (662 °F)	400 °C (752 °F)
DN 100	40 (580.2)	40 (580.2)	40 (580.2)	39,5 (572.9)
DN 125	40 (580.2)	40 (580.2)	39,5 (572.9)	38,4 (557)
DN 150	40 (580.2)	39,4 (571.5)	37,7 (546.8)	36,7 (532.3)
DN 200	40 (580.2)	40 (580.2)	40 (580.2)	40 (580.2)
DN 250	39,2 (568.6)	37,2 (539.5)	35,7 (517.8)	34,6 (501.8)

Tab. 27: Druck-Temperatur-Tabelle GOST-Flansche PN 40. Alle Angaben in bar (psig).

#### PN 63

Temperatur	250 °C (482 °F)	300 °C (572 °F)	350 °C (662 °F)	400 °C (752 °F)
DN 100	63 (913.7)	63 (913.7)	63 (913.7)	63 (913.7)
DN 125	63 (913.7)	63 (913.7)	63 (913.7)	63 (913.7)
DN 150	63 (913.7)	63 (913.7)	63 (913.7)	62,5 (906.5)
DN 200	63 (913.7)	63 (913.7)	60,7 (880.4)	59 (855.7)
DN 250	63 (913.7)	60,3 (874.6)	57,8 (838.3)	56,2 (815.1)

Tab. 28: Druck-Temperatur-Tabelle GOST-Flansche PN 63. Alle Angaben in bar (psig).

**PN 100**

Temperatur	250 °C (482 °F)	300 °C (572 °F)	350 °C (662 °F)	400 °C (752 °F)
DN 100	100 (1450)	100 (1450)	100 (1450)	98 (1421)
DN 125	100 (1450)	100 (1450)	97,8 (1419)	94,9 (1376.4)
DN 150	99,7 (1446)	94,5 (1371)	90,6 (1314)	88 (1276)
DN 200	100 (1450)	96,6 (1401)	92,6 (1343)	90 (1305)
DN 250	94,3 (1368)	89,4 (1297)	85,7 (1243)	83,2 (1207)

Tab. 29: Druck-Temperatur-Tabelle GOST-Flansche PN 100. Alle Angaben in bar (psig).

**PN 160**

Temperatur	100 °C (212 °F)	150 °C (302 °F)	200 °C (392 °F)	250 °C (482 °F)	300 °C (572 °F)	350 °C (662 °F)	400 °C (752 °F)
DN 50	160 (2321)	160 (2321)	153,5 (2226)	142,3 (2064)	134,9 (1957)	129,3 (1875)	125,6 (1822)
DN 65	160 (2321)	160 (2321)	152,8 (2216)	141,7 (2055)	134,2 (1946)	128,7 (1867)	125 (1813)
DN 80	160 (2321)	160 (2321)	154,6 (2242)	143,4 (2080)	135,9 (1971)	130,3 (1890)	125,6 (1822)
DN 100	160 (2321)	146,2 (2121)	134 (1944)	124,3 (1803)	117,8 (1709)	112,9 (1638)	109,7 (1591)
DN 125	155 (2248)	140,2 (2033)	128,5 (1864)	119,2 (1729)	112,9 (1638)	108,3 (1571)	105,1 (1524)
DN 150	160 (2321)	151 (2190)	138,4 (2007)	128,3 (1861)	121,6 (1764)	116,6 (1691)	113,2 (1642)
DN 200	160 (2321)	150,6 (2184)	138 (2002)	128 (1857)	121,3 (1759)	116,3 (1687)	112,9 (1638)
DN 250	157,8 (2289)	142,7 (2070)	130,8 (1897)	121,3 (1759)	115 (1668)	110,2 (1598)	107 (1552)

Tab. 30: Druck-Temperatur-Tabelle - GOST-Flansche PN 160. Alle Angaben in bar (psig).

Druckdatum:

# VEGA

Die Angaben über Lieferumfang, Anwendung, Einsatz und Betriebsbedingungen der Sensoren und Auswertsysteme entsprechen den zum Zeitpunkt der Drucklegung vorhandenen Kenntnissen.  
Änderungen vorbehalten

© VEGA Grieshaber KG, Schiltach/Germany 2019



31088-DE-190815

VEGA Grieshaber KG  
Am Hohenstein 113  
77761 Schiltach  
Deutschland

Telefon +49 7836 50-0  
Fax +49 7836 50-201  
E-Mail: [info.de@vega.com](mailto:info.de@vega.com)  
[www.vega.com](http://www.vega.com)