

Instruções complementares

Flange conforme DIN - EN - ASME - JIS - GOST

Dados técnicos



Document ID: 31088



VEGA

Índice

1	Descrição do produto	3
1.1	Prescrições	3
2	Dimensões	4
2.1	Flange DIN (DIN 2501).....	4
2.2	Flanges EN (EN 1092-1)	8
2.3	Flanges ASME (ASME B 16.5).....	12
2.4	Flange JIS (B 2210-1984)	16
2.5	Flanges GOST (GOST 12815-80).....	17
3	Tabelas de pressão e temperatura	21
3.1	Tabela de pressão e temperatura - Flange EN	21
3.2	Tabela de pressão e temperatura - Flange ASME	21
3.3	Tabela de pressão e temperatura - Flange GOST	22

1 Descrição do produto

1.1 Prescrições

Os flanges descritos são flanges roscados com barra de vedação e podem ser fornecidos com rosca interna G1 ou G1½ (ISO 228 T1).

Os dados nestas onstruções complementare, s referem-se ao flagne do maerial 316/316L. O material 316 corresponde ao 1.4401, o mate-rial 316L corresponde ao 1.4404. Conforme consulta existem outros materiais.

Todos os valores de distância em milímetros.

Os flanges estão disponíveis em vários modelos conforme os pa-drões a seguir:

DIN: Instituto Alemão de Normatização (DIN 2501)

EN: Norma europeia (EN 1092-1)

ASME: American Society of Mechanical Engineers (ASME B 16.5)

JIS: Japanese Industrial Standard (B 2210-1984)

GOST: Agência Federal de Regulamentação Técnica e Metrologia - Rússia (12821-80)

2 Dimensões

2.1 Flange DIN (DIN 2501)

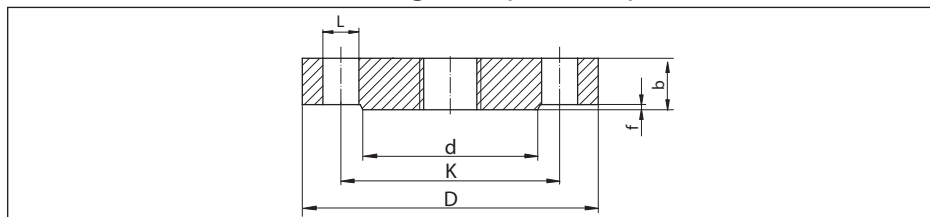


Fig. 1: Medidas: Flange DIN DIN 2501 (barra de vedação DIN 2526 formato C)

L Diâmetro do orifício (número de orifícios)

d Diâmetro da barra de vedação

K Diâmetro do círculo de orifício

D Diâmetro do flange

b Espessura total do flange

f Altura da barra de vedação

PN 10

DN	D	b	K	d	f	L	~ kg
25 (0.984)	115 (4.528)	16 (0.63)	85 (3.347)	68 (2.677)	2 (0.079)	4 x ø 14 (0.551)	1,23 (2.712)
32 (1.26)	140 (5.512)	16 (0.63)	100 (3.937)	78 (3.071)	2 (0.079)	4 x ø 18 (0.709)	1,8 (3.968)
40 (1.575)	150 (5.906)	16 (0.63)	110 (4.331)	88 (3.465)	3 (0.118)	4 x ø 18 (0.709)	2,09 (4.608)
50 (1.969)	165 (6.496)	18 (0.709)	125 (4.921)	102 (4.016)	3 (0.118)	4 x ø 18 (0.709)	2,88 (6.349)
65 (2.56)	185 (7.284)	18 (0.709)	145 (5.709)	122 (4.803)	3 (0.118)	4 x ø 18 (0.709)	3,66 (8.069)
80 (3.15)	200 (7.874)	20 (0.787)	160 (6.3)	138 (5.433)	3 (0.118)	8 x ø 18 (0.709)	4,83 (10.65)
100 (3.937)	220 (8.661)	20 (0.787)	180 (7.087)	158 (6.221)	3 (0.118)	8 x ø 18 (0.709)	5,75 (12.68)
125 (4.921)	250 (9.843)	22 (0.866)	210 (8.268)	188 (7.402)	3 (0.118)	8 x ø 18 (0.709)	8,59 (18.94)
150 (5.906)	285 (11.22)	22 (0.866)	240 (9.449)	212 (8.347)	3 (0.118)	8 x ø 22 (0.866)	10,6 (23.37)
175 (6.89)	316 (12.44)	24 (0.945)	270 (10.63)	242 (9.528)	3 (0.118)	8 x ø 22 (0.866)	14,3 (31.53)
200 (7.874)	340 (13.39)	24 (0.945)	295 (11.61)	268 (10.55)	3 (0.118)	8 x ø 22 (0.866)	16,9 (37.26)
250 (9.843)	395 (15.55)	26 (1.024)	350 (13.78)	320 (12.6)	3 (0.118)	12 x ø 22 (0.866)	24,7 (54.45)
300 (11.81)	445 (17.52)	26 (1.024)	400 (15.75)	370 (14.57)	4 (0.158)	12 x ø 22 (0.866)	31,9 (70.33)

Tab. 1: Medidas: Flange DIN PN 10. Todos os valores de distância em milímetros (in).

PN 16

DN	D	b	K	d	f	L	~ kg
25 (0.984)	115 (4.528)	16 (0.63)	85 (3.346)	68 (2.677)	2 (0.079)	4 x ø 14 (0.551)	1,23 (2.712)
32 (1.26)	140 (5.512)	16 (0.63)	100 (3.937)	78 (3.071)	2 (0.079)	4 x ø 18 (0.709)	1,8 (3.968)
40 (1.575)	150 (5.906)	16 (0.63)	110 (4.331)	88 (3.465)	3 (0.118)	4 x ø 18 (0.709)	2,09 (4.608)
50 (1.969)	165 (6.496)	18 (0.709)	125 (4.921)	102 (4.016)	3 (0.118)	4 x ø 18 (0.709)	2,88 (6.349)
65 (2.559)	185 (7.283)	18 (0.709)	145 (5.709)	122 (4.803)	3 (0.118)	4 x ø 18 (0.709)	3,66 (8.069)
80 (3.15)	200 (7.874)	20 (0.787)	160 (6.299)	138 (5.433)	3 (0.118)	8 x ø 18 (0.709)	4,83 (10.65)
100 (3.937)	220 (8.661)	20 (0.787)	180 (7.087)	158 (6.220)	3 (0.118)	8 x ø 18 (0.709)	5,75 (12.68)
125 (4.921)	250 (9.843)	22 (0.866)	210 (8.268)	188 (7.402)	3 (0.118)	8 x ø 18 (0.709)	8,59 (18.94)
150 (5.906)	285 (11.22)	22 (0.866)	240 (9.449)	212 (8.346)	3 (0.118)	8 x ø 22 (0.866)	10,6 (23.37)
175 (6.89)	316 (12.44)	24 (0.945)	270 (10.63)	242 (9.528)	3 (0.118)	8 x ø 22 (0.866)	14,3 (31.53)
200 (7.874)	340 (13.39)	24 (0.945)	295 (11.61)	268 (10.55)	3 (0.118)	12 x ø 22 (0.866)	16,5 (36.38)
250 (9.843)	405 (15.95)	26 (1.024)	355 (13.98)	320 (12.6)	3 (0.118)	12 x ø 26 (1.024)	25,6 (56.44)
300 (11.81)	460 (18.11)	28 (1.102)	410 (16.14)	378 (14.88)	4 (0.157)	12 x ø 26 (1.024)	36,1 (79.59)

Tab. 2: Medidas: Flange DIN PN 16. Todos os valores de distância em milímetros (in).

PN 25

DN	D	b	K	d	f	L	~ kg
25 (0.984)	115 (4.528)	18 (0.709)	85 (3.346)	68 (2.677)	2 (0.079)	4 x ø 14 (0.551)	1,38 (3.042)
32 (1.26)	140 (5.512)	18 (0.709)	100 (3.937)	78 (3.071)	2 (0.079)	4 x ø 18 (0.709)	2,03 (4.475)
40 (1.575)	150 (5.906)	18 (0.709)	110 (4.331)	88 (3.465)	3 (0.118)	4 x ø 18 (0.709)	2,35 (5.101)
50 (1.969)	165 (6.496)	20 (0.787)	125 (4.921)	102 (4.016)	3 (0.118)	4 x ø 18 (0.709)	3,2 (7.055)
65 (2.56)	185 (7.283)	22 (0.866)	145 (5.709)	122 (4.803)	3 (0.118)	8 x ø 18 (0.709)	4,33 (9.546)
80 (3.15)	200 (7.874)	24 (0.945)	160 (6.3)	138 (5.433)	3 (0.118)	8 x ø 18 (0.709)	5,94 (13.1)

DN	D	b	K	d	f	L	~ kg
100 (3.937)	235 (9.252)	24 (0.945)	190 (7.48)	162 (6.378)	3 (0.118)	8 x ø 22 (0.866)	7,64 (16.84)
125 (4.921)	270 (10.63)	26 (1.024)	220 (8.661)	188 (7.402)	3 (0.118)	8 x ø 26 (1.024)	11 (24.25)
150 (5.906)	300 (11.81)	28 (1.102)	250 (9.843)	218 (8.583)	3 (0.118)	8 x ø 26 (1.024)	14,7 (32.41)
175 (6.89)	330 (12.99)	28 (1.102)	280 (11.02)	248 (9.764)	3 (0.118)	12 x ø 26 (1.024)	17,6 (38.80)
200 (7.874)	360 (14.17)	30 (1.181)	310 (12.21)	278 (10.95)	3 (0.118)	12 x ø 26 (1.024)	22,7 (50.05)
250 (9.843)	425 (16.73)	32 (1.26)	370 (14.57)	335 (13.19)	3 (0.118)	16 x ø 30 (1.181)	34,2 (75.4)
300 (11.81)	485 (19.09)	34 (1.339)	430 (16.93)	395 (15.55)	4 (0.157)	16 x ø 30 (1.181)	47,3 (104.3)

Tab. 3: Medidas: Flange DIN PN 25. Todos os valores de distância em milímetros (in).

PN 40

DN	D	b	K	d	f	L	~ kg
25 (0.984)	115 (4.528)	18 (0.709)	85 (3.346)	68 (2.677)	2 (0.079)	4 x ø 14 (0.551)	1,38 (3.042)
32 (1.260)	140 (5.512)	18 (0.709)	100 (3.937)	78 (3.071)	2 (0.079)	4 x ø 18 (0.709)	2,03 (4.475)
40 (1.575)	150 (5.906)	18 (0.709)	110 (4.331)	88 (3.465)	3 (0.118)	4 x ø 18 (0.709)	2,35 (5.101)
50 (1.969)	165 (6.496)	20 (0.787)	125 (4.921)	102 (4.016)	3 (0.118)	4 x ø 18 (0.709)	3,2 (7.055)
65 (2.560)	185 (7.283)	22 (0.866)	145 (5.709)	122 (4.803)	3 (0.118)	8 x ø 18 (0.709)	4,33 (9.546)
80 (3.150)	200 (7.874)	24 (0.945)	160 (6.299)	138 (5.433)	3 (0.118)	8 x ø 18 (0.709)	5,94 (13.1)
100 (3.937)	235 (9.252)	24 (0.945)	190 (7.48)	162 (6.378)	3 (0.118)	8 x ø 22 (0.866)	7,64 (16.84)
125 (4.921)	270 (10.63)	26 (1.024)	220 (8.661)	188 (7.402)	3 (0.118)	8 x ø 26 (1.024)	11 (24.25)
150 (5.906)	300 (11.81)	28 (1.102)	250 (9.843)	218 (8.583)	3 (0.118)	8 x ø 26 (1.024)	14,7 (32.41)
175 (6.89)	350 (13.78)	32 (1.26)	295 (11.61)	260 (10.24)	3 (0.118)	12 x ø 30 (1.181)	22,4 (49.38)
200 (7.874)	375 (14.76)	34 (1.339)	320 (12.6)	285 (11.22)	3 (0.118)	12 x ø 30 (1.181)	27,6 (60.85)
250 (9.843)	450 (17.72)	38 (1.496)	385 (15.16)	345 (13.58)	3 (0.118)	12 x ø 33 (1.299)	44,5 (98.11)
300 (11.81)	515 (20.28)	42 (1.654)	450 (17.72)	410 (16.14)	4 (0.157)	16 x ø 33 (1.299)	64,3 (141.8)

Tab. 4: Medidas: Flange DIN PN 40. Todos os valores de distância em milímetros (in).

PN 64

DN	D	b	K	d	f	L	~ kg
25 (0.984)	140 (5.512)	24 (0.945)	100 (3.937)	68 (2.677)	2 (0.079)	4 x ø 18 (0.709)	2,65 (5.842)
32 (1.260)	155 (6.102)	24 (0.945)	110 (4.331)	78 (3.071)	2 (0.079)	4 x ø 22 (0.866)	3,24 (7.143)
40 (1.575)	170 (6.693)	26 (1.024)	125 (4.921)	88 (3.465)	3 (0.118)	4 x ø 22 (0.866)	4,09 (9.017)
50 (1.969)	180 (7.087)	26 (1.024)	135 (5.315)	102 (4.016)	3 (0.118)	4 x ø 22 (0.866)	4,51 (9.943)
65 (2.559)	205 (8.071)	26 (1.024)	160 (6.299)	122 (4.803)	3 (0.118)	8 x ø 22 (0.866)	5,71 (12.59)
80 (3.15)	215 (8.465)	28 (1.102)	170 (6.693)	138 (5.433)	3 (0.118)	8 x ø 22 (0.866)	6,92 (15.26)
100 (3.937)	250 (9.843)	30 (1.181)	200 (7.874)	162 (6.378)	3 (0.118)	8 x ø 26 (1.024)	10,1 (22.27)
125 (4.921)	295 (11.61)	34 (1.339)	240 (9.449)	188 (7.402)	3 (0.118)	8 x ø 30 (1.181)	16 (35.27)
150 (5.906)	345 (13.58)	36 (1.417)	280 (11.02)	218 (8.583)	3 (0.118)	8 x ø 33 (1.299)	23,5 (51.81)
175 (6.9)	375 (14.76)	40 (1.575)	310 (12.21)	260 (10.24)	3 (0.118)	12 x ø 33 (1.299)	30,8 (67.9)
200 (7.874)	415 (16.34)	42 (1.654)	345 (13.58)	285 (11.22)	3 (0.118)	12 x ø 36 (1.417)	39,7 (87.52)
250 (9.843)	470 (18.5)	46 (1.811)	400 (15.75)	345 (13.58)	3 (0.118)	12 x ø 36 (1.417)	57,4 (126.5)
300 (11.81)	530 (20.87)	52 (2.047)	460 (18.11)	410 (16.14)	4 (0.157)	16 x ø 36 (1.417)	81 (178.6)

Tab. 5: Medidas: Flange DIN PN 64. Todos os valores de distância em milímetros (in).

PN 100

DN	D	b	K	d	f	L	~ kg
25 (0.984)	140 (5.512)	24 (0.945)	100 (3.937)	68 (2.677)	2 (0.079)	4 x ø 18 (0.709)	2,65 (5.842)
32 (1.26)	155 (6.102)	24 (0.945)	110 (4.331)	78 (3.071)	2 (0.079)	4 x ø 22 (0.866)	3,24 (7.143)
40 (1.575)	170 (6.693)	26 (1.024)	125 (4.921)	88 (3.465)	3 (0.118)	4 x ø 22 (0.866)	4,09 (9.017)
50 (1.969)	195 (7.677)	28 (1.102)	145 (5.709)	102 (4.016)	3 (0.118)	4 x ø 26 (1.024)	5,84 (12.88)
65 (2.56)	220 (8.661)	30 (1.181)	170 (6.693)	122 (4.803)	3 (0.118)	8 x ø 26 (1.024)	8,03 (17.7)
80 (3.15)	230 (9.055)	32 (1.26)	180 (7.087)	138 (5.433)	3 (0.118)	8 x ø 26 (1.024)	9,43 (20.79)
100 (3.937)	265 (10.43)	36 (1.417)	210 (8.268)	162 (6.378)	3 (0.118)	8 x ø 30 (1.181)	14,3 (31.53)

DN	D	b	K	d	f	L	~ kg
125 (4.921)	315 (12.4)	40 (1.575)	250 (9.843)	188 (7.402)	3 (0.118)	8 x ø 33 (1.299)	22,6 (49.82)
150 (5.906)	355 (13.98)	44 (1.732)	290 (11.42)	218 (8.583)	3 (0.118)	12 x ø 33 (1.299)	31,8 (70.11)
175 (6.89)	385 (15.16)	48 (1.89)	320 (12.6)	260 (10.24)	3 (0.118)	12 x ø 33 (1.3)	41,3 (91.05)
200 (7.874)	430 (16.93)	52 (2.047)	360 (14.17)	285 (11.22)	3 (0.118)	12 x ø 36 (1.417)	56,1 (123.7)
250 (9.843)	505 (19.88)	60 (2.362)	430 (16.93)	345 (13.58)	3 (0.118)	12 x ø 39 (1.535)	89,6 (197.5)
300 (11.81)	585 (23.03)	68 (2.677)	500 (19.69)	410 (16.14)	4 (0.157)	16 x ø 42 (1.654)	119 (262.4)

Tab. 6: Medidas: Flange DIN PN 100. Todos os valores de distância em milímetros (in).

2.2 Flanges EN (EN 1092-1)

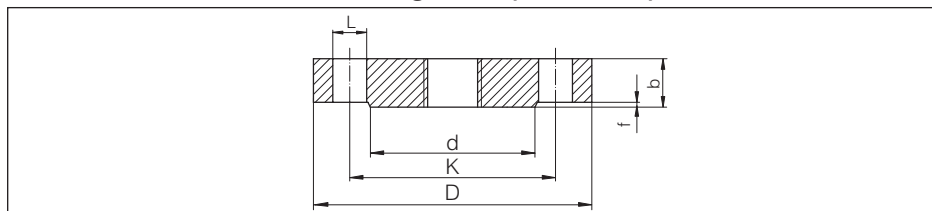


Fig. 2: Medidas: Flange EN EN 1092-1 (barra de vedação B1)

- L Diâmetro do orifício (número de orifícios)
- d Diâmetro da barra de vedação
- K Diâmetro do círculo de orifício
- D Diâmetro do flange
- b Espessura total do flange
- f Altura da barra de vedação

PN 16

DN	D	b	K	d	f	L	~ kg
25 (0.984)	115 (4.528)	18 (0.709)	85 (3.346)	68 (2.677)	2 (0.079)	4 x ø 14 (0.551)	1,5 (3.307)
32 (1.26)	140 (5.512)	18 (0.709)	100 (3.937)	78 (3.071)	2 (0.079)	4 x ø 18 (0.709)	2 (4.409)
40 (1.575)	150 (5.906)	18 (0.709)	110 (4.331)	88 (3.465)	2 (0.079)	4 x ø 18 (0.709)	2,5 (5.512)
50 (1.969)	165 (6.496)	18 (0.709)	125 (4.921)	102 (4.016)	2 (0.079)	4 x ø 18 (0.709)	2,9 (6.393)
65 (2.559)	185 (7.283)	18 (0.709)	145 (5.709)	122 (4.803)	2 (0.079)	8 x ø 18 (0.709)	3,5 (7.716)
80 (3.15)	200 (7.874)	20 (0.787)	160 (6.299)	138 (5.433)	2 (0.079)	8 x ø 18 (0.709)	4,5 (9.921)

DN	D	b	K	d	f	L	~ kg
100 (3.937)	220 (8.661)	20 (0.787)	180 (7.087)	158 (6.221)	2 (0.079)	8 x ø 18 (0.709)	5,5 (12.13)
125 (4.921)	250 (9.843)	22 (0.866)	210 (8.268)	188 (7.402)	2 (0.079)	8 x ø 18 (0.709)	8 (17.64)
150 (5.906)	285 (11.22)	22 (0.866)	240 (9.449)	212 (8.346)	2 (0.079)	8 x ø 22 (0.866)	10,5 (23.15)
200 (7.874)	340 (13.39)	24 (0.945)	295 (11.61)	268 (10.55)	2 (0.079)	12 x ø 22 (0.866)	16,5 (36.38)
250 (9.843)	405 (15.95)	26 (1.024)	355 (13.98)	320 (12.6)	2 (0.079)	12 x ø 26 (1.024)	25 (55.12)
300 (11.81)	460 (18.11)	28 (1.102)	410 (16.14)	378 (14.88)	2 (0.079)	12 x ø 26 (1.024)	35 (77.16)

Tab. 7: Medidas: Flange EN PN 16. Todos os valores de distância em milímetros (in).

PN 25

DN	D	b	K	d	f	L	~ kg
25 (0.984)	115 (4.528)	18 (0.709)	85 (3.346)	68 (2.677)	2 (0.079)	4 x ø 14 (0.551)	1,5 (3.307)
32 (1.260)	140 (5.511)	18 (0.709)	100 (3.937)	78 (3.071)	2 (0.079)	4 x ø 18 (0.709)	2 (4.409)
40 (1.575)	150 (5.906)	18 (0.709)	100 (3.937)	88 (3.465)	2 (0.079)	4 x ø 18 (0.709)	2,5 (5.512)
50 (1.969)	165 (6.496)	20 (0.787)	125 (4.921)	102 (4.016)	2 (0.079)	4 x ø 18 (0.709)	3 (6.614)
65 (2.559)	185 (7.284)	22 (0.866)	145 (5.709)	122 (4.803)	2 (0.079)	8 x ø 18 (0.709)	4,5 (9.921)
80 (3.15)	200 (7.874)	24 (0.945)	160 (6.299)	138 (5.433)	2 (0.079)	8 x ø 18 (0.709)	5,5 (12.13)
100 (3.937)	235 (9.252)	24 (0.945)	190 (7.48)	162 (6.378)	2 (0.079)	8 x ø 22 (0.866)	7,5 (16.54)
125 (4.921)	270 (10.63)	26 (1.024)	220 (8.661)	188 (7.402)	2 (0.079)	8 x ø 26 (1.024)	11 (24.25)
150 (5.906)	300 (11.81)	28 (1.102)	250 (9.843)	218 (8.583)	2 (0.079)	8 x ø 26 (1.024)	14,5 (31.97)
200 (7.874)	360 (14.17)	30 (1.181)	310 (12.21)	278 (10.95)	2 (0.079)	12 x ø 26 (1.024)	22,5 (49.6)
250 (9.843)	425 (16.73)	32 (1.26)	370 (14.57)	335 (13.19)	2 (0.079)	12 x ø 30 (1.181)	33,5 (73.86)
300 (11.81)	485 (19.09)	34 (1.339)	430 (16.93)	395 (15.55)	2 (0.079)	16 x ø 30 (1.181)	46,5 (102.5)

Tab. 8: Medidas: Flange EN PN 25. Todos os valores de distância em milímetros (in).

PN 40

DN	D	b	K	d	f	L	~ kg
25 (0.984)	115 (4.528)	18 (0.709)	85 (3.346)	68 (2.677)	2 (0.079)	4 x ø 14 (0.551)	1,5 (3.307)
32 (1.260)	140 (5.512)	18 (0.709)	100 (3.937)	78 (3.071)	2 (0.079)	4 x ø 18 (0.709)	2 (4.409)
40 (1.575)	150 (5.906)	18 (0.709)	110 (4.331)	88 (3.465)	3 (0.118)	4 x ø 18 (0.709)	2,5 (5.512)
50 (1.969)	165 (6.496)	20 (0.787)	125 (4.921)	102 (4.016)	3 (0.118)	4 x ø 18 (0.709)	3 (6.614)
65 (2.559)	185 (7.283)	22 (0.866)	145 (5.709)	122 (4.803)	3 (0.118)	8 x ø 18 (0.709)	4,5 (9.921)
80 (3.15)	200 (7.874)	24 (0.945)	160 (6.299)	138 (5.433)	3 (0.118)	8 x ø 18 (0.709)	5,5 (12.13)
100 (3.937)	235 (9.252)	24 (0.945)	190 (7.48)	162 (6.378)	3 (0.118)	8 x ø 22 (0.866)	7,5 (16.54)
125 (4.921)	270 (10.63)	26 (1.024)	220 (8.661)	188 (7.402)	3 (0.118)	8 x ø 26 (1.024)	11 (24.25)
150 (5.906)	300 (11.81)	28 (1.102)	250 (9.843)	218 (8.583)	3 (0.118)	8 x ø 26 (1.024)	14,5 (31.97)
200 (7.874)	375 (14.76)	36 (1.417)	320 (12.6)	285 (11.22)	3 (0.118)	12 x ø 30 (1.181)	29 (63.93)
250 (9.843)	450 (17.72)	38 (1.496)	385 (15.16)	345 (13.58)	3 (0.118)	12 x ø 33 (1.299)	44,5 (98.11)
300 (11.81)	515 (20.28)	42 (1.654)	450 (17.72)	410 (16.14)	4 (0.157)	16 x ø 33 (1.299)	64 (141.1)

Tab. 9: Medidas: Flange EN PN 40. Todos os valores de distância em milímetros (in).

PN 63

DN	D	b	K	d	f	L	~ kg
25 (0.984)	140 (5.512)	24 (0.945)	100 (3.937)	68 (2.677)	2 (0.079)	4 x ø 18 (0.709)	2,5 (5.512)
32 (1.26)	155 (6.102)	24 (0.945)	110 (4.331)	78 (3.071)	2 (0.079)	4 x ø 22 (0.866)	3,5 (7.716)
40 (1.575)	170 (6.693)	26 (1.024)	125 (4.921)	88 (3.465)	2 (0.079)	4 x ø 22 (0.866)	4,5 (9.921)
50 (1.969)	180 (7.087)	26 (1.024)	135 (5.315)	102 (4.016)	2 (0.079)	4 x ø 22 (0.866)	5 (11.02)
65 (2.56)	205 (8.071)	26 (1.024)	160 (6.3)	122 (4.803)	2 (0.079)	8 x ø 22 (0.866)	6 (13.23)
80 (3.15)	215 (8.465)	28 (1.102)	170 (6.693)	138 (5.433)	2 (0.079)	8 x ø 22 (0.866)	7,5 (16.54)
100 (3.937)	250 (9.843)	30 (1.181)	200 (7.874)	162 (6.378)	2 (0.079)	8 x ø 26 (1.024)	10,5 (23.15)
125 (4.921)	295 (11.61)	34 (1.339)	240 (9.449)	188 (7.402)	2 (0.079)	8 x ø 30 (1.181)	16,5 (36.38)

DN	D	b	K	d	f	L	~ kg
150 (5.906)	345 (13.58)	36 (1.417)	280 (11.02)	218 (8.583)	2 (0.079)	8 x ø 33 (1.299)	24,5 (54.01)
200 (7.874)	415 (16.34)	42 (1.654)	345 (13.58)	285 (11.22)	2 (0.079)	12 x ø 36 (1.417)	40,5 (89.29)
250 (9.843)	470 (18.5)	46 (1.811)	400 (15.75)	345 (13.58)	3 (0.118)	12 x ø 36 (1.417)	58 (127.9)
300 (11.81)	530 (20.87)	52 (2.047)	460 (18.11)	410 (16.14)	2 (0.079)	16 x ø 36 (1.417)	83,5 (184.1)

Tab. 10: Medidas: Flange EN PN 63. Todos os valores de distância em milímetros (in).

PN 100

DN	D	b	K	d	f	L	~ kg
25 (0.984)	140 (5.512)	24 (0.945)	100 (3.937)	68 (2.677)	2 (0.079)	4 x ø 18 (0.709)	2,5 (5.512)
32 (1.26)	155 (6.102)	24 (0.945)	110 (4.331)	78 (3.071)	2 (0.079)	4 x ø 22 (0.866)	3,5 (7.716)
40 (1.575)	170 (6.693)	26 (1.024)	125 (4.921)	88 (3.465)	2 (0.079)	4 x ø 22 (0.866)	4,5 (9.921)
50 (1.969)	195 (7.677)	28 (1.102)	145 (5.709)	102 (4.016)	2 (0.079)	4 x ø 26 (1.024)	6 (13.23)
65 (2.56)	220 (8.661)	30 (1.181)	170 (6.693)	122 (4.803)	2 (0.079)	8 x ø 26 (1.024)	8 (17.64)
80 (3.15)	230 (9.055)	32 (1.26)	180 (7.087)	138 (5.433)	2 (0.079)	8 x ø 26 (1.024)	9,5 (20.94)
100 (3.937)	265 (10.43)	36 (1.417)	210 (8.268)	162 (6.378)	2 (0.079)	8 x ø 30 (1.181)	14 (30.87)
125 (4.921)	315 (12.4)	40 (1.575)	250 (9.843)	188 (7.402)	2 (0.079)	8 x ø 33 (1.299)	22,5 (49.6)
150 (5.906)	355 (13.98)	44 (1.732)	290 (11.42)	218 (8.583)	2 (0.079)	12 x ø 33 (1.299)	30,5 (67.24)
200 (7.874)	430 (16.93)	52 (2.047)	360 (14.17)	285 (11.22)	2 (0.079)	12 x ø 36 (1.417)	54,5 (120.2)
250 (9.843)	505 (19.88)	60 (2.362)	430 (16.93)	345 (13.58)	2 (0.079)	12 x ø 39 (1.535)	87,5 (192.9)
300 (11.81)	585 (23.03)	68 (2.677)	500 (19.69)	410 (16.14)	2 (0.079)	16 x ø 42 (1.654)	131,5 (289.9)

Tab. 11: Medidas: Flange EN PN 100. Todos os valores de distância em milímetros (in).

2.3 Flanges ASME (ASME B 16.5)

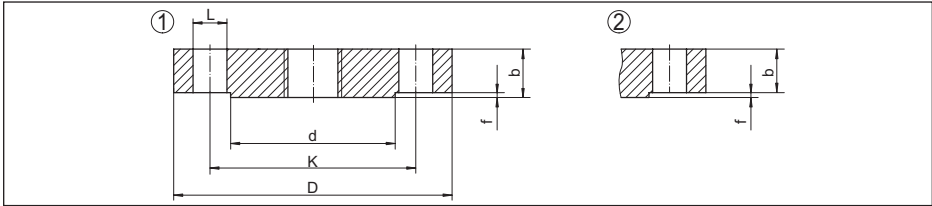


Fig. 3: Medidas: Flange ASME B 16.5 (barra de vedação RF)

1 Dimensionamento até Class 400

2 Dimensionamento a partir de Class 400

L Diâmetro do orifício (número de orifícios)

d Diâmetro da barra de vedação

K Diâmetro do círculo de orifício

D Diâmetro do flange

b Espessura total do flange

f Altura da barra de vedação 150 lb/300 lb: 1,6 mm (0.06 in) ou a partir de 600 lb: 6,4 mm (0.25 in)

Class 150

DN	D	b	d	K	L	~ kg
1"	108 (4.252)	14,2 (0.559)	50,8 (2)	79,2 (3.118)	4 x ø 15,7 (0.618)	0,86 (1.896)
1¼"	117,3 (4.618)	15,7 (0.618)	63,5 (2.5)	88,9 (3.5)	4 x ø 15,7 (0.618)	1,17 (2.579)
1½"	127 (5)	17,5 (0.689)	73,2 (2.882)	98,6 (3.882)	4 x ø 15,7 (0.618)	1,53 (3.373)
2"	152,4 (6)	19,1 (0.752)	91,9 (3.618)	120,7 (4.752)	4 x ø 19,1 (0.752)	2,42 (5.335)
2½"	177,8 (7)	22,4 (0.882)	104,6 (4.118)	139,7 (5.5)	4 x ø 19,1 (0.752)	3,94 (8.686)
3"	190,5 (7.5)	23,9 (0.941)	127 (5)	152,4 (6)	4 x ø 19,1 (0.752)	4,93 (10.87)
3½"	215,9 (8.5)	23,9 (0.941)	139,7 (5.5)	177,8 (7)	8 x ø 19,1 (0.752)	6,17 (13.6)
4"	228,6 (9)	23,9 (0.941)	157,2 (6.189)	190,5 (7.5)	8 x ø 19,1 (0.752)	7 (15.43)
5"	254 (10)	23,9 (0.941)	185,7 (7.311)	215,9 (8.5)	8 x ø 22,4 (0.882)	8,63 (19.03)
6"	279,4 (11)	25,4 (1)	215,9 (8.5)	241,3 (9.5)	8 x ø 22,4 (0.882)	11,3 (24.91)
8"	342,9 (13.5)	28,4 (1.118)	269,7 (10.62)	298,5 (11.75)	8 x ø 22,4 (0.882)	19,6 (43.21)
10"	406,4 (16)	30,2 (1.189)	323,8 (12.75)	362 (14.25)	12 x ø 25,4 (1)	28,8 (63.49)

Tab. 12: Medidas: Flange ASME Class 150. Todos os valores de distância em milímetros (in).

Class 300

DN	D	b	d	K	L	~ kg
1"	124 (4.882)	17,5 (0.689)	50,8 (2)	88,9 (3.5)	4 x ø 19,1 (0.752)	1,39 (3.064)
1¼"	133,4 (5.252)	19,1 (0.752)	63,5 (2.5)	98,6 (3.882)	4 x ø 19,1 (0.752)	1,79 (3.946)
1½"	155,4 (6.118)	20,6 (0.811)	73,2 (2.882)	114,3 (4.5)	4 x ø 22,4 (0.882)	2,66 (5.864)
2"	165,1 (6.5)	22,4 (0.882)	91,9 (3.618)	127 (5)	8 x ø 19,1 (0.752)	3,18 (7.011)
2½"	190,5 (7.5)	25,4 (1)	104,6 (4.118)	149,4 (5.882)	8 x ø 22,4 (0.882)	4,85 (10.69)
3"	209,5 (8.248)	28,4 (1.118)	127 (5)	168,1 (6.618)	8 x ø 22,4 (0.882)	6,81 (15.01)
3½"	228,6 (9)	30,2 (1.189)	139,7 (5.5)	184,2 (7.252)	8 x ø 22,4 (0.882)	8,71 (19.2)
4"	254 (10)	31,8 (1.252)	157,2 (6.189)	200,2 (7.882)	8 x ø 22,4 (0.882)	11,5 (25.35)
5"	279,4 (11)	35,1 (1.382)	185,7 (7.311)	235 (9.252)	8 x ø 22,4 (0.882)	15,6 (34.39)
6"	317,5 (12.5)	36,6 (1.441)	215,9 (8.5)	269,7 (10.62)	12 x ø 22,4 (0.882)	20,9 (46.08)
8"	381 (15)	41,1 (1.618)	269,7 (10.62)	330,2 (13)	12 x ø 25,4 (1)	34,3 (75.62)
10"	444,5 (17.5)	47,8 (1.882)	323,8 (12.75)	387,4 (15.25)	16 x ø 28,4 (1.118)	53,3 (117.5)

Tab. 13: Medidas: Flange ASME Class 300. Todos os valores de distância em milímetros (in).

Class 600

DN	D	b	d	K	L	~ kg
1"	124 (4.882)	17,5 (0.689)	50,8 (2)	88,9 (3.5)	4 x ø 19,1 (0.752)	1,6 (3.527)
1¼"	133,4 (5.252)	20,6 (0.811)	63,5 (2.5)	98,6 (3.882)	4 x ø 19,1 (0.752)	2,23 (4.916)
1½"	155,4 (6.118)	22,4 (0.882)	73,2 (2.882)	114,3 (4.5)	4 x ø 22,4 (0.882)	3,25 (7.165)
2"	165,1 (6.5)	25,4 (1)	91,9 (3.618)	127 (5)	8 x ø 19,1 (0.752)	4,15 (9.15)
2½"	190,5 (7.5)	28,4 (1.118)	104,6 (4.118)	149,4 (5.882)	8 x ø 22,4 (0.882)	6,13 (13.51)
3"	209,6 (8.252)	31,8 (1.252)	127 (5)	168,1 (6.618)	8 x ø 22,4 (0.882)	8,44 (18.61)
3½"	228,6 (9)	35,1 (1.382)	139,7 (5.5)	184,2 (7.252)	8 x ø 25,4 (1)	11 (24.25)
4"	273,1 (10.75)	38,1 (1.5)	157,2 (6.189)	215,9 (8.5)	8 x ø 25,4 (1)	17,3 (38.14)
5"	330,2 (13)	44,5 (1.752)	185,7 (7.311)	266,7 (10.5)	8 x ø 28,4 (1.118)	29,4 (64.82)

DN	D	b	d	K	L	~ kg
6"	355,6 (14)	47,8 (1.882)	215,9 (8.5)	292,1 (11.5)	12 x ø 28,4 (1.118)	36,1 (79.59)
8"	419,1 (16.5)	55,6 (2.189)	269,7 (10.62)	349,3 (13.75)	12 x ø 31,8 (1.252)	58,9 (129.9)
10"	508 (20)	63,5 (2.5)	323,8 (12.75)	431,8 (17)	16 x ø 35,1 (1.382)	97,5 (215)

Tab. 14: Medidas: Flange ASME Class 600. Todos os valores de distância em milímetros (in).

Class 900

DN	D	b	d	K	L	~ kg
1"	149,4 (5.882)	28,4 (1.118)	50,8 (2)	101,6 (4)	4 x ø 25,4 (1)	3,57 (7.871)
1¼"	158,8 (6.252)	28,4 (1.118)	63,5 (2.5)	111,3 (4.382)	4 x ø 25,4 (1)	4,14 (9.127)
1½"	177,8 (7)	31,8 (1.252)	73,2 (2.882)	124 (4.882)	4 x ø 28,4 (1.118)	5,75 (12.68)
2"	215,9 (8.5)	38,1 (1.5)	91,9 (3.618)	165,1 (6.5)	8 x ø 25,4 (1)	10,1 (22.27)
2½"	244,4 (9.622)	41,1 (1.618)	104,6 (4.118)	190,5 (7.5)	8 x ø 28,4 (1.118)	14 (30.86)
3"	241,3 (9.5)	38,1 (1.5)	127 (5)	190,5 (7.5)	8 x ø 25,4 (1)	13,1 (28.9)
4"	292,1 (11.5)	44,5 (1.752)	157,2 (6.189)	235 (9.252)	8 x ø 31,8 (1.252)	26,9 (59.3)
5"	349,3 (13.75)	50,8 (2)	185,7 (7.311)	279,4 (11)	8 x ø 35,1 (1.382)	36,5 (80.47)
6"	381 (15)	55,6 (2.189)	215,9 (8.5)	317,5 (12.5)	12 x ø 31,8 (1.252)	47,4 (104.5)
8"	469,9 (18.5)	63,5 (2.5)	269,7 (10.62)	393,7 (15.5)	12 x ø 38,1 (1.5)	82,5 (181.9)
10"	546,1 (21.5)	69,9 (2.752)	323,8 (12.75)	469,9 (18.5)	16 x ø 38,1 (1.5)	122 (269)

Tab. 15: Medidas: Flange ASME Class 900. Todos os valores de distância em milímetros (in).

Class 1500

DN	D	b	d	K	L	~ kg
1"	149,4 (5.882)	28,4 (1.118)	50,8 (2)	101,6 (4)	4 x ø 25,4 (1)	3,57 (7.871)
1¼"	158,8 (6.252)	28,4 (1.118)	63,5 (2.5)	111,3 (4.382)	4 x ø 25,4 (1)	4,14 (9.127)
1½"	177,8 (7)	31,8 (1.252)	73,2 (2.882)	124 (4.882)	4 x ø 28,4 (1.118)	5,75 (12.68)
2"	215,9 (8.5)	38,1 (1.5)	91,9 (3.618)	165,1 (6.5)	8 x ø 25,4 (1)	10,1 (22.27)
2½"	244,4 (9.622)	41,1 (1.618)	104,6 (4.118)	190,5 (7.5)	8 x ø 28,4 (1.118)	14 (30.87)
3"	266,7 (10.5)	47,8 (1.882)	127 (5)	203,2 (8)	8 x ø 31,8 (1.252)	19,1 (42.11)
4"	311,2 (12.25)	53,8 (2.118)	157,2 (6.189)	241,3 (9.5)	8 x ø 35,1 (1.382)	29,9 (65.92)

DN	D	b	d	K	L	~ kg
5"	374,7 (14.75)	73,2 (2.882)	185,7 (7.311)	292,1 (11.5)	8 x ø 41,1 (1.618)	58,4 (128.8)
6"	393,7 (15.5)	82,6 (3.252)	215,9 (8.5)	317,5 (12.5)	12 x ø 38,1 (1.5)	71,8 (158.3)
8"	482,6 (19)	91,9 (3.618)	269,7 (10.62)	393,7 (15.5)	12 x ø 44,5 (1.752)	122 (269)
10"	584,2 (23)	108 (4.252)	323,8 (12.75)	482,6 (19)	16 x ø 50,8 (2)	210 (463)

Tab. 16: Medidas: Flange ASME Class 1500. Todos os valores de distância em milímetros (in).

Class 2500

DN	D	b	d	K	L	~ kg
1"	158,8 (6.252)	35,1 (1.382)	50,8 (2)	108 (4.252)	4 x ø 25,4 (1)	4,96 (10.94)
1¼"	184,2 (7.252)	38,1 (1.5)	63,5 (2.5)	130 (5.118)	4 x ø 28,4 (1.118)	7,35 (16.2)
1½"	203,2 (8)	44,5 (1.752)	73,2 (2.882)	146,1 (5.752)	4 x ø 31,8 (1.252)	10,4 (22.93)
2"	235 (9.252)	50,8 (2)	91,9 (3.618)	171,5 (6.752)	8 x ø 28,4 (1.118)	15,6 (34.39)
2½"	266,7 (10.5)	57,2 (2.252)	104,6 (4.118)	196,9 (7.752)	8 x ø 31,8 (1.252)	22,6 (49.82)
3"	304,8 (12)	66,5 (2.618)	127 (5)	228,6 (9)	8 x ø 35,1 (1.382)	34,8 (76.72)
4"	355,6 (14)	76,2 (3)	157,2 (6.189)	273,1 (10.75)	8 x ø 41,1 (1.618)	53,9 (118.8)
5"	419,1 (16.5)	91,9 (3.618)	185,7 (7.311)	323,8 (12.75)	8 x ø 47,8 (1.882)	90,8 (200.2)
6"	482,6 (19)	108 (4.252)	215,9 (8.5)	368,3 (14.5)	12 x ø 53,8 (2.118)	141 (310.9)
8"	552,5 (21.75)	127 (5)	269,7 (10.62)	438,2 (17.25)	12 x ø 53,8 (2.118)	214 (471.8)
10"	673,1 (26.5)	165,1 (6.5)	323,8 (12.75)	539,8 (21.25)	12 x ø 66,5 (2.618)	411 (906.1)

Tab. 17: Medidas: Flange ASME Class 2500. Todos os valores de distância em milímetros (in).

2.4 Flange JIS (B 2210-1984)

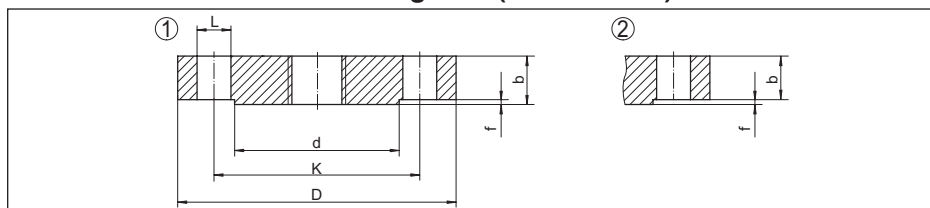


Fig. 4: Medidas: Flange JIS (Regular Flange)

L Diâmetro do orifício (número de orifícios)

d Diâmetro da barra de vedação

K Diâmetro do círculo de orifício

D Diâmetro do flange

b Espessura total do flange

f Altura da barra de vedação

10 K

DN	D	b	K	d	f	L
25 (0.984)	125 (4.921)	14 (0.551)	90 (3.543)	67 (2.638)	1 (0.039)	4 x \varnothing 19 (0.748)
32 (1.26)	135 (5.315)	16 (0.63)	100 (3.937)	76 (2.992)	2 (0.079)	4 x \varnothing 19 (0.748)
40 (1.575)	140 (5.512)	16 (0.63)	105 (4.134)	81 (3.189)	2 (0.079)	4 x \varnothing 19 (0.748)
50 (1.969)	155 (6.102)	16 (0.63)	120 (4.724)	96 (3.78)	2 (0.079)	4 x \varnothing 19 (0.748)
65 (2.56)	175 (6.89)	18 (0.709)	140 (5.512)	116 (4.567)	2 (0.079)	4 x \varnothing 19 (0.748)
80 (3.15)	185 (7.284)	18 (0.709)	150 (5.906)	126 (4.961)	2 (0.079)	8 x \varnothing 19 (0.748)
100 (3.937)	210 (8.268)	18 (0.709)	175 (6.9)	151 (5.945)	2 (0.079)	8 x \varnothing 19 (0.748)
125 (4.921)	250 (9.843)	20 (0.787)	210 (8.268)	182 (7.165)	2 (0.079)	8 x \varnothing 23 (0.906)
150 (5.906)	280 (11.02)	22 (0.866)	240 (9.449)	212 (8.347)	2 (0.079)	8 x \varnothing 23 (0.906)
200 (7.874)	330 (12.99)	22 (0.866)	290 (11.42)	262 (10.32)	2 (0.079)	12 x \varnothing 23 (0.906)
250 (9.843)	400 (15.75)	24 (0.945)	355 (13.98)	324 (12.76)	2 (0.079)	12 x \varnothing 25 (0.984)
300 (11.81)	445 (17.52)	24 (0.945)	400 (15.75)	368 (14.49)	3 (0.118)	16 x \varnothing 25 (0.984)

Tab. 18: Medidas: Flange JIS 10 K (B 2210-1984) Regular Flange. Todos os valores em milímetros (in).

2.5 Flanges GOST (GOST 12815-80)

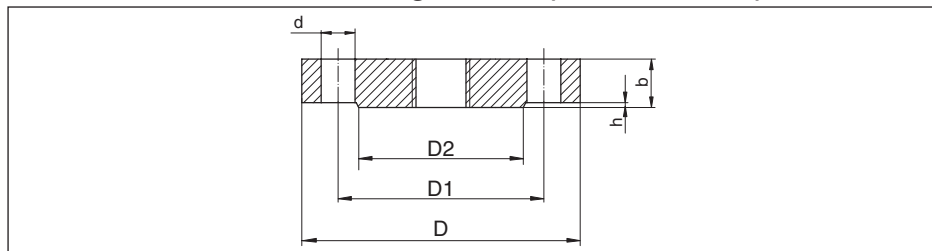


Fig. 5: Medidas: Flange GOST (GOST 12815-80, Modification 1)

- d Diâmetro do orifício (número de orifícios)
- D_2 Diâmetro da barra de vedação
- D_1 Diâmetro do círculo de orifício
- D Diâmetro do flange
- b Espessura total do flange
- h Altura da barra de vedação

PN 16

DN	D	D1	D2	b	h	d
25 (0.984)	115 (4.528)	85 (3.347)	68 (2.677)	12 (0.472)	2 (0.079)	4 x \varnothing 14 (0.551)
32 (1.26)	135 (5.315)	100 (3.937)	78 (3.071)	13 (0.512)	2 (0.079)	4 x \varnothing 18 (0.709)
40 (1.575)	145 (5.709)	110 (4.331)	88 (3.465)	13 (0.512)	3 (0.118)	4 x \varnothing 18 (0.709)
50 (1.969)	160 (6.299)	125 (4.921)	102 (4.016)	13 (0.512)	3 (0.118)	4 x \varnothing 18 (0.709)
65 (2.56)	180 (7.087)	145 (5.709)	122 (4.803)	15 (0.591)	3 (0.118)	4 x \varnothing 18 (0.709)
80 (3.15)	195 (7.677)	160 (6.299)	133 (5.236)	17 (0.669)	3 (0.118)	8 x \varnothing 18 (0.709)
100 (3.937)	215 (8.465)	180 (7.087)	158 (6.221)	17 (0.669)	3 (0.118)	8 x \varnothing 18 (0.709)
125 (4.921)	245 (9.646)	210 (8.268)	184 (7.244)	19 (0.748)	3 (0.118)	8 x \varnothing 18 (0.709)
150 (5.906)	280 (11.02)	240 (9.449)	212 (8.347)	19 (0.748)	3 (0.118)	8 x \varnothing 22 (0.866)
200 (7.874)	335 (13.19)	295 (11.61)	268 (10.55)	21 (0.827)	3 (0.118)	12 x \varnothing 22 (0.866)
250 (9.843)	405 (15.95)	355 (13.98)	320 (12.6)	23 (0.906)	3 (0.118)	12 x \varnothing 26 (1.024)

Tab. 19: Medidas: Flange GOST PN 16. Todos os valores de distância em milímetros (in).

PN 25

DN	D	D1	D2	b	h	d
25 (0.984)	115 (4.528)	85 (3.347)	68 (2.677)	14 (0.551)	2 (0.079)	4 x ø 14 (0.551)
32 (1.26)	135 (5.315)	100 (3.937)	78 (3.071)	16 (0.63)	2 (0.079)	4 x ø 18 (0.709)
40 (1.575)	145 (5.709)	110 (4.331)	88 (3.465)	16 (0.63)	3 (0.118)	4 x ø 18 (0.709)
50 (1.969)	160 (6.299)	125 (4.921)	102 (4.016)	17 (0.669)	3 (0.118)	4 x ø 18 (0.709)
65 (2.559)	180 (7.087)	145 (5.709)	122 (4.803)	19 (0.748)	3 (0.118)	8 x ø 18 (0.709)
80 (3.15)	195 (7.677)	160 (6.299)	133 (5.236)	19 (0.748)	3 (0.118)	8 x ø 18 (0.709)
100 (3.937)	230 (9.055)	190 (7.48)	158 (6.221)	21 (0.827)	3 (0.118)	8 x ø 22 (0.866)
125 (4.921)	270 (10.63)	220 (8.661)	184 (7.244)	23 (0.906)	3 (0.118)	8 x ø 26 (1.024)
150 (5.906)	300 (11.81)	250 (9.843)	212 (8.347)	25 (0.984)	3 (0.118)	8 x ø 26 (1.024)
200 (7.874)	360 (14.17)	310 (12.21)	278 (10.95)	27 (1.063)	3 (0.118)	12 x ø 26 (1.024)
250 (9.843)	425 (16.73)	370 (14.57)	335 (13.19)	29 (1.142)	3 (0.118)	12 x ø 30 (1.181)

Tab. 20: Medidas: Flange GOST PN 25. Todos os valores de distância em milímetros (in).

PN 40

DN	D	D1	D2	b	h	d
25 (0.984)	115 (4.528)	85 (3.347)	68 (2.677)	14 (0.551)	2 (0.079)	4 x ø 14 (0.551)
32 (1.26)	135 (5.315)	100 (3.937)	78 (3.071)	16 (0.63)	2 (0.079)	4 x ø 18 (0.709)
40 (1.575)	145 (5.709)	110 (4.331)	88 (3.465)	16 (0.63)	3 (0.118)	4 x ø 18 (0.709)
50 (1.969)	160 (6.3)	125 (4.921)	102 (4.016)	17 (0.669)	3 (0.118)	4 x ø 18 (0.709)
65 (2.559)	180 (7.087)	145 (5.709)	122 (4.803)	19 (0.748)	3 (0.118)	8 x ø 18 (0.709)
80 (3.15)	195 (7.677)	160 (6.299)	133 (5.236)	21 (0.827)	3 (0.118)	8 x ø 18 (0.709)
100 (3.937)	230 (9.055)	190 (7.480)	158 (6.221)	23 (0.906)	3 (0.118)	8 x ø 22 (0.866)
125 (4.921)	270 (10.63)	220 (8.661)	184 (7.244)	25 (0.984)	3 (0.118)	8 x ø 26 (1.024)
150 (5.906)	300 (11.81)	250 (9.843)	212 (8.347)	27 (1.063)	3 (0.118)	8 x ø 26 (1.024)

DN	D	D1	D2	b	h	d
200 (7.874)	375 (14.76)	320 (12.6)	285 (11.22)	35 (1.378)	3 (0.118)	12 x ø 30 (1.181)
250 (9.843)	445 (17.52)	385 (15.16)	345 (13.58)	39 (1.535)	3 (0.118)	12 x ø 33 (1.299)

Tab. 21: Medidas: Flange GOST PN 40. Todos os valores de distância em milímetros (in).

PN 63

DN	D	D1	D2	b	h	d
25 (0.984)	135 (5.315)	100 (3.937)	68 (2.677)	20 (0.787)	2 (0.079)	4 x ø 18 (0.709)
32 (1.26)	150 (5.906)	110 (4.331)	78 (3.071)	21 (0.827)	2 (0.079)	4 x ø 22 (0.866)
40 (1.575)	165 (6.496)	125 (4.921)	88 (3.465)	21 (0.827)	3 (0.118)	4 x ø 22 (0.866)
50 (1.969)	175 (6.89)	135 (5.315)	102 (4.016)	23 (0.906)	3 (0.118)	4 x ø 22 (0.866)
65 (2.559)	200 (7.874)	160 (6.299)	122 (4.803)	25 (0.984)	3 (0.118)	8 x ø 22 (0.866)
80 (3.15)	210 (8.268)	170 (6.693)	133 (5.236)	27 (1.063)	3 (0.118)	8 x ø 22 (0.866)
100 (3.937)	250 (9.843)	200 (7.874)	158 (6.221)	29 (1.142)	3 (0.118)	8 x ø 26 (1.024)
125 (4.921)	295 (11.61)	240 (9.449)	184 (7.244)	33 (1.3)	3 (0.118)	8 x ø 30 (1.181)
150 (5.906)	340 (13.39)	280 (11.02)	212 (8.347)	35 (1.378)	3 (0.118)	8 x ø 33 (1.299)
200 (7.874)	405 (15.95)	345 (13.58)	285 (11.22)	41 (1.614)	3 (0.118)	12 x ø 36 (1.417)
250 (9.843)	470 (18.5)	400 (15.75)	345 (13.58)	45 (1.772)	3 (0.118)	12 x ø 36 (1.417)

Tab. 22: Medidas: Flange GOST PN 63. Todos os valores de distância em milímetros (in).

PN 100

DN	D	D1	D2	b	h	d
25 (0.984)	135 (5.315)	100 (3.937)	68 (2.677)	22 (0.866)	2 (0.079)	4 x ø 18 (0.709)
32 (1.26)	150 (5.906)	110 (4.331)	78 (3.071)	22 (0.866)	2 (0.079)	4 x ø 22 (0.866)
40 (1.575)	165 (6.496)	125 (4.921)	88 (3.465)	23 (0.906)	3 (0.118)	4 x ø 22 (0.866)
50 (1.969)	195 (7.677)	145 (5.709)	102 (4.016)	25 (0.984)	3 (0.118)	4 x ø 26 (1.024)
65 (2.56)	220 (8.661)	170 (6.693)	122 (4.803)	29 (1.142)	3 (0.118)	8 x ø 26 (1.024)

31088-PT-191021

DN	D	D1	D2	b	h	d
80 (3.15)	230 (9.055)	180 (7.087)	133 (5.236)	31 (1.221)	3 (0.118)	8 x ø 26 (1.024)
100 (3.937)	265 (10.43)	210 (8.268)	158 (6.221)	35 (1.378)	3 (0.118)	8 x ø 30 (1.181)
125 (4.921)	310 (12.21)	250 (9.843)	184 (7.244)	39 (1.535)	3 (0.118)	8 x ø 33 (1.299)
150 (5.906)	350 (13.78)	290 (11.42)	212 (8.347)	43 (1.693)	3 (0.118)	12 x ø 33 (1.299)
200 (7.874)	430 (16.93)	360 (14.17)	285 (11.22)	51 (2.008)	3 (0.118)	12 x ø 36 (1.417)
250 (9.843)	500 (19.69)	430 (16.93)	345 (13.58)	57 (2.244)	3 (0.118)	12 x ø 39 (1.535)

Tab. 23: Medidas: Flange GOST PN 100. Todos os valores de distância em milímetros (in).

3 Tabelas de pressão e temperatura

3.1 Tabela de pressão e temperatura - Flange EN

Os valores referem-se a flanges de material 316/316L.

PN	16	25	40	63	100
RT	16 (232.1)	25 (362.6)	40 (580.2)	63 (913.7)	100 (1450.4)
50 °C (122 °F)	16 (232.1)	25 (362.6)	40 (580.2)	63 (913.7)	100 (1450.4)
100 °C (212 °F)	16 (232.1)	25 (362.6)	40 (580.2)	63 (913.7)	100 (1450.4)
150 °C (302 °F)	14,5 (210.3)	22,7 (329.2)	36,3 (526.5)	57,3 (831.1)	90,9 (1318.4)
200 °C (392 °F)	13,4 (194.4)	21 (304.6)	33,7 (488.8)	53,1 (670.1)	84,2 (1221.2)
250 °C (482 °F)	12,7 (184.2)	19,8 (287.2)	31,8 (461.2)	50,1 (770.2)	79,5 (1153.1)
300 °C (572 °F)	11,8 (171.1)	18,5 (268.3)	29,7 (430.8)	46,8 (678.8)	74,2 (1076.2)
350 °C (662 °F)	11,4 (165.3)	17,8 (258.2)	28,5 (413.4)	45 (652.7)	71,4 (1035.6)
400 °C (752 °F)	10,9 (158.1)	17,1 (248)	27,4 (397.4)	43,2 (626.6)	68,5 (993.6)
450 °C (842 °F)	10,7 (155.2)	16,8 (243.7)	26,9 (390.2)	42,4 (615)	67,3 (976.1)

Tab. 24: Tabela de pressão e temperatura - Flange EN. Todas os valores em bar (psig).

RT Faixa de temperatura -10 ... +50 °C

3.2 Tabela de pressão e temperatura - Flange ASME

Os valores referem-se a flanges de material 316/316L.

Class	150	300	400	600	900	1500	2500
RT	19 (275.6)	49,6 (719.4)	66,2 (960.1)	99,3 (1440.2)	148,9 (2159.6)	248,2 (3599.8)	413,7 (6000.2)
50 °C (122 °F)	18,4 (266.9)	48,1 (697.6)	64,2 (931.1)	96,2 (1395.3)	144,3 (2092.9)	240,6 (3489.6)	400,9 (5814.6)
100 °C (212 °F)	16,2 (235)	42,2 (612.1)	56,3 (816.6)	84,4 (1224.1)	126,6 (1836.2)	211 (3060.3)	351,6 (5099.5)
150 °C (302 °F)	14,8 (214.7)	38,5 (558.4)	51,3 (744)	77 (1116.8)	115,5 (1675.2)	192,5 (2792)	320,8 (4652.8)
200 °C (392 °F)	13,7 (198.7)	35,7 (517.8)	47,6 (690.4)	71,3 (1034.1)	107 (1551.9)	178,3 (2586)	297,2 (4310.5)
250 °C (482 °F)	12,1 (175.5)	33,4 (484.4)	44,5 (645.4)	66,8 (968.9)	101,1 (1466.3)	166,9 (2420.7)	278,1 (4033.5)
300 °C (572 °F)	10,2 (147.9)	31,6 (458.3)	42,2 (612.1)	63,2 (916.6)	94,9 (1376.4)	158,1 (2293)	263,5 (3821.7)
325 °C (617 °F)	9,3 (134.9)	30,9 (448.2)	41,2 (597.6)	61,8 (896.3)	92,7 (1344.5)	154,4 (2239.4)	257,4 (3733.3)
350 °C (662 °F)	8,4 (121.8)	30,3 (439.5)	40,4 (586)	60,7 (867.3)	91 (1319.8)	151,6 (2198.8)	252,7 (3665.1)
375 °C (707 °F)	7,4 (107.3)	29,9 (433.7)	39,8 (577.3)	59,8 (867.3)	89,6 (1299.5)	149,4 (2166.9)	249 (3611.4)

Class	150	300	400	600	900	1500	2500
400 °C (752 °F)	6,5 (94.3)	29,4 (426.4)	39,3 (570)	58,9 (854.3)	88,3 (1280.7)	147,2 (2135)	245,3 (3557.8)
425 °C (797 °F)	5,5 (79,8)	29,1 (422.1)	38,9 (564.2)	58,3 (845.6)	87,4 (1267.6)	145,7 (2113.2)	242,9 (3523)
450 °C (842 °F)	4,6 (66,7)	28,8 (417.7)	38,5 (558.4)	57,7 (836.9)	86,5 (1254.6)	144,2 (2091.4)	240,4 (3486.7)

Tab. 25: Tabela de pressão e temperatura - Flange ASME. Todas os valores em bar (psig).

RT Faixa de temperatura -29 ... +38 °C

3.3 Tabela de pressão e temperatura - Flange GOST

Os valores referem-se a flanges de material 316L.

PN 25

Temperatura	250 °C (482 °F)	300 °C (572 °F)	350 °C (662 °F)	400 °C (752 °F)
DN 100	25 (362.6)	25 (362.6)	25 (362.6)	25 (362.6)
DN 125	25 (362.6)	25 (362.6)	25 (362.6)	25 (362.6)
DN 150	25 (362.6)	39,4 (571.5)	25 (362.6)	25 (362.6)
DN 200	25 (362.6)	25 (362.6)	25 (362.6)	25 (362.6)
DN 250	25 (362.6)	25 (362.6)	25 (362.6)	24,9 (361.1)

Tab. 26: Tabela de pressão e temperatura Flange GOST PN 25. Todas os valores em bar (psig).

PN 40

Temperatura	250 °C (482 °F)	300 °C (572 °F)	350 °C (662 °F)	400 °C (752 °F)
DN 100	40 (580.2)	40 (580.2)	40 (580.2)	39,5 (572.9)
DN 125	40 (580.2)	40 (580.2)	39,5 (572.9)	38,4 (557)
DN 150	40 (580.2)	39,4 (571.5)	37,7 (546.8)	36,7 (532.3)
DN 200	40 (580.2)	40 (580.2)	40 (580.2)	40 (580.2)
DN 250	39,2 (568.6)	37,2 (539.5)	35,7 (517.8)	34,6 (501.8)

Tab. 27: Tabela de pressão e temperatura Flange GOST PN 40. Todas os valores em bar (psig).

PN 63

Temperatura	250 °C (482 °F)	300 °C (572 °F)	350 °C (662 °F)	400 °C (752 °F)
DN 100	63 (913.7)	63 (913.7)	63 (913.7)	63 (913.7)
DN 125	63 (913.7)	63 (913.7)	63 (913.7)	63 (913.7)
DN 150	63 (913.7)	63 (913.7)	63 (913.7)	62,5 (906.5)
DN 200	63 (913.7)	63 (913.7)	60,7 (880.4)	59 (855.7)
DN 250	63 (913.7)	60,3 (874.6)	57,8 (838.3)	56,2 (815.1)

Tab. 28: Tabela de pressão e temperatura Flange GOST PN 63. Todas os valores em bar (psig).

PN 100

Temperatura	250 °C (482 °F)	300 °C (572 °F)	350 °C (662 °F)	400 °C (752 °F)
DN 100	100 (1450)	100 (1450)	100 (1450)	98 (1421)
DN 125	100 (1450)	100 (1450)	97,8 (1419)	94,9 (1376.4)
DN 150	99,7 (1446)	94,5 (1371)	90,6 (1314)	88 (1276)
DN 200	100 (1450)	96,6 (1401)	92,6 (1343)	90 (1305)
DN 250	94,3 (1368)	89,4 (1297)	85,7 (1243)	83,2 (1207)

Tab. 29: Tabela de pressão e temperatura Flange GOST PN 100. Todas os valores em bar (psig).

PN 160

Temperatura	100 °C (212 °F)	150 °C (302 °F)	200 °C (392 °F)	250 °C (482 °F)	300 °C (572 °F)	350 °C (662 °F)	400 °C (752 °F)
DN 50	160 (2321)	160 (2321)	153,5 (2226)	142,3 (2064)	134,9 (1957)	129,3 (1875)	125,6 (1822)
DN 65	160 (2321)	160 (2321)	152,8 (2216)	141,7 (2055)	134,2 (1946)	128,7 (1867)	125 (1813)
DN 80	160 (2321)	160 (2321)	154,6 (2242)	143,4 (2080)	135,9 (1971)	130,3 (1890)	125,6 (1822)
DN 100	160 (2321)	146,2 (2121)	134 (1944)	124,3 (1803)	117,8 (1709)	112,9 (1638)	109,7 (1591)
DN 125	155 (2248)	140,2 (2033)	128,5 (1864)	119,2 (1729)	112,9 (1638)	108,3 (1571)	105,1 (1524)
DN 150	160 (2321)	151 (2190)	138,4 (2007)	128,3 (1861)	121,6 (1764)	116,6 (1691)	113,2 (1642)
DN 200	160 (2321)	150,6 (2184)	138 (2002)	128 (1857)	121,3 (1759)	116,3 (1687)	112,9 (1638)
DN 250	157,8 (2289)	142,7 (2070)	130,8 (1897)	121,3 (1759)	115 (1668)	110,2 (1598)	107 (1552)

Tab. 30: Tabela de pressão e temperatura-Flange GOST PN 160. Todas os valores em bar (psig).

Printing date:

VEGA

As informações sobre o volume de fornecimento, o aplicativo, a utilização e condições operacionais correspondem aos conhecimentos disponíveis no momento da impressão.

Reservados os direitos de alteração

© VEGA Grieshaber KG, Schiltach/Germany 2019



31088-PT-191021

VEGA Grieshaber KG
Am Hohenstein 113
77761 Schiltach
Alemanha

Telefone +49 7836 50-0
Fax +49 7836 50-201
E-mail: info.de@vega.com
www.vega.com