



Sûr

Mesure fiable même avec des produits à faible constante diélectrique

Économique

Mesure sûre de tout le volume de la cuve

Confortable

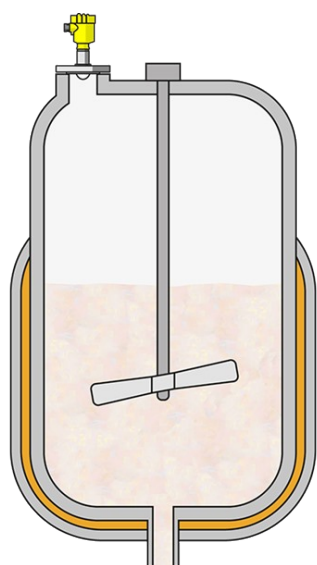
Montage et mise en service aisés

Réacteur

Mesure de niveau dans un réacteur de suspension de poudre d'aluminium

La suspension de poudre d'aluminium est un produit intermédiaire pour la fabrication d'éponges de titane. Dans le réacteur, on en extrait de l'oxychlorure de vanadium(III). Lorsqu'on ajoute de la suspension de poudre d'aluminium dans le réacteur, il se produit une forte agitation à la surface du produit. Il faut mesurer précisément et surveiller le niveau de remplissage du réacteur pour optimiser le processus de réaction.

[En savoir plus](#)



VEGAPULS 6X

Mesure de niveau sans contact par radar dans un réacteur

- Bonne focalisation du signal permettant l'utilisation dans des espaces exigus
- Insensible à la vapeur, à la condensation et aux dépôts sur l'antenne
- Grâce à l'excellente focalisation, mesure efficace même sur une faible distance et au fond de la cuve, et avec des produits à faible constante diélectrique
- Sans maintenance grâce à la mesure sans contact

[Infos produit](#)

VEGAPULS 6X

Infos produit

**Plage de mesure - Distance**

120 m

Température process

-196 ... 450 °C

Pression process

-1 ... 160 bar

Précision de mesure

± 1 mm

Fréquence

6 GHz

26 GHz

80 GHz

Angle d'émission

≥ 3°

Matériaux en contact du produit

PTFE

PVDF

316L

PP

PEEK

Raccord fileté≥ G $\frac{3}{4}$, ≥ $\frac{3}{4}$ NPT**Raccord bride**≥ DN20, ≥ $\frac{3}{4}$ "**Raccords hygiéniques**Clamp ≥ 1 $\frac{1}{2}$ " - DIN32676, ISO2852

Raccord union ≥ 2", DN50 - DIN 11851

Varivent ≥ DN25

Aseptique avec écrou flottant - DN32

Aseptique avec écrou à encoches - F40

Aseptique - Filetage ≥ DN50 Tube ø53 - DIN11864-1-A

Aseptique bride ≥ DN50 - DIN11864-2-A

Aseptique - Clamp ≥ DN50 tube ø53- DIN11864-3-A

Raccord DRD ø65mm

SMS 1145 DN51