



Sûr

Mesure exacte de niveau dans les eaux de mer abrasives et agressives

Économique

Coût d'installation et d'intégration réduit

Confortable

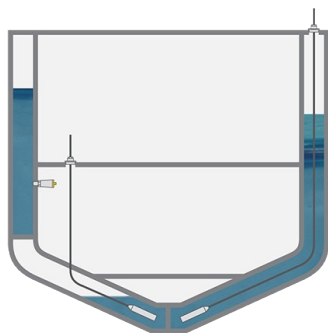
Fonctionnement sans maintenance grâce aux matériaux résistants à l'eau de mer

Ballasts

Mesure de niveau des ballasts avant, latéraux et de double-fond

Les mesures des ballasts avant, latéraux et de double-fond sont directement intégrées dans les calculs de sécurité de la position du navire : tirant d'eau, assiette et gîte. Les points de mesure sont rarement accessibles en temps normal à bord, ce qui impose des exigences particulières de fiabilité et de résistance pour les appareils. Coups de bélier, particules de sable abrasives et eau saumâtre posent des exigences supplémentaires pour la mesure de niveau.

[En savoir plus](#)



VEGAWELL 52

Capteur de pression pendulaire hydrostatique pour la mesure de niveau dans un ballast

- Mesure fiable et durable grâce à la structure robuste et résistante à l'eau de mer du capteur
- La cellule de mesure céramique assure une lecture précise et fiable à long terme malgré les coups de bélier et l'abrasion
- Installation simple par le haut ou le côté

[Infos produit](#)



VEGABAR 28

Capteur de pression hydrostatique pour la mesure de niveau dans un ballast

- Mesure fiable et sans maintenance
- Mise en service et diagnostic pratiques sans fil par smartphone
- Installation simple par montage latéral

[Infos produit](#)

PRO

BASIC

VEGAWELL 52
 Infos produit

Plage de mesure - Pression
 0 ... 60 bar

Température process
 -20 ... 80 °C

Pression process
 -

Précision de mesure
 0,1 %

Matériaux en contact du produit
 PVDF
 316L
 Duplex (1.4462)
 FEP
 PE
 1.4301
 Titane

Matériau du joint
 EPDM
 FKM
 FFKM

Protection
 IP66/IP67
 IP68

Sortie
 4 ... 20 mA
 2 fils : 4 ... 20 mA/HART

Température ambiante
 -40 ... 80 °C

VEGABAR 28
 Infos produit

Plage de mesure - Pression
 -1 ... 60 bar

Température process
 -40 ... 130 °C

Précision de mesure
 0,3 %

Matériaux en contact du produit
 PVDF
 Duplex (1.4462)
 Céramique
 316/316L

Raccord fileté
 $\geq G\frac{1}{4}$, $\geq \frac{1}{4}$ NPT

Raccords hygiéniques
 Clamp $\geq 2"$, DN50 - DIN32676, ISO2852
 Clamp $\geq 1"$ - DIN32676, ISO2852
 Clamp $\geq 1\frac{1}{2}"$ - DIN32676, ISO2852
 Raccord union \geq DN25 - DIN 11851
 Raccord union \geq DN32 - DIN 11851
 SMS 1145 DN51
 SMS DN38
 Aseptique - Filetage \geq DN25 - DIN11864-1-A
 Aseptique - Filetage \geq DN40 - DIN11864-1-A
 Varivent N50-40
 SMS DN25
 Raccord Ingold PN10
 Varivent F25

Matériau du joint
 EPDM
 FKM
 FFKM

Protection
 IP65
 IP68 (0,5 bar)/IP69

Sortie
 4 ... 20 mA
 3 fils (PNP/NPN, 4 ... 20 mA)
 IO-Link

Température ambiante
 -40 ... 70 °C