



### Sûr

Mesure exacte de niveau dans les eaux de mer abrasives et agressives

### Économique

Coût d'installation et d'intégration réduit

### Confortable

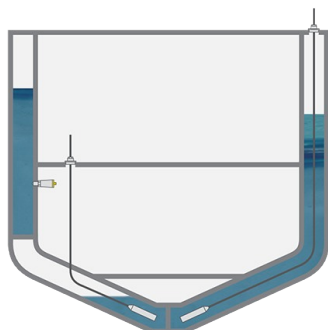
Fonctionnement sans maintenance grâce aux matériaux résistants à l'eau de mer

## Ballasts

### Mesure de niveau des ballasts avant, latéraux et de double-fond

Les mesures des ballasts avant, latéraux et de double-fond sont directement intégrées dans les calculs de sécurité de la position du navire : tirant d'eau, assiette et gîte. Les points de mesure sont rarement accessibles en temps normal à bord, ce qui impose des exigences particulières de fiabilité et de résistance pour les appareils. Coups de bélier, particules de sable abrasives et eau saumâtre posent des exigences supplémentaires pour la mesure de niveau.

[En savoir plus](#)



### VEGAWELL 52

Capteur de pression pendulaire hydrostatique pour la mesure de niveau dans un ballast

- Mesure fiable et durable grâce à la structure robuste et résistante à l'eau de mer du capteur
- La cellule de mesure céramique assure une lecture précise et fiable à long terme malgré les coups de bélier et l'abrasion
- Installation simple par le haut ou le côté

[Infos produit](#)



### VEGABAR 28

Capteur de pression hydrostatique pour la mesure de niveau dans un ballast

- Mesure fiable et sans maintenance
- Mise en service et diagnostic pratiques sans fil par smartphone
- Installation simple par montage latéral

[Infos produit](#)

PRO

BASIC

**VEGAWELL 52**  
 Infos produit

**Plage de mesure - Pression**  
 0 ... 60 bar

**Température process**  
 -20 ... 80 °C

**Pression process**  
 -

**Précision de mesure**  
 0,1 %

**Matériaux en contact du produit**  
 PVDF  
 316L  
 Duplex (1.4462)  
 FEP  
 PE  
 1.4301  
 Titane

**Matériau du joint**  
 EPDM  
 FKM  
 FFKM

**Protection**  
 IP66/IP67  
 IP68

**Sortie**  
 4 ... 20 mA  
 2 fils : 4 ... 20 mA/HART

**Température ambiante**  
 -40 ... 80 °C

**VEGABAR 28**  
 Infos produit

**Plage de mesure - Pression**  
 -1 ... 60 bar

**Température process**  
 -40 ... 130 °C

**Précision de mesure**  
 0,3 %

**Matériaux en contact du produit**  
 PVDF  
 Duplex (1.4462)  
 Céramique  
 316/316L

**Raccord fileté**  
 $\geq G\frac{1}{2}$ ,  $\geq \frac{1}{2}$  NPT

**Raccords hygiéniques**  
 Clamp  $\geq 2"$ , DN50 - DIN32676, ISO2852  
 Clamp  $\geq 1"$  - DIN32676, ISO2852  
 Clamp  $\geq 1\frac{1}{2}"$  - DIN32676, ISO2852  
 Raccord union  $\geq$  DN25 - DIN 11851  
 Raccord union  $\geq$  DN32 - DIN 11851  
 SMS 1145 DN51  
 SMS DN38  
 Aseptique - Filetage  $\geq$  DN25 - DIN11864-1-A  
 Aseptique - Filetage  $\geq$  DN40 - DIN11864-1-A  
 Varivent N50-40  
 SMS DN25  
 Raccord Ingold PN10  
 Varivent F25

**Matériau du joint**  
 EPDM  
 FKM  
 FFKM

**Protection**  
 IP65  
 IP68 (0,5 bar)/IP69

**Sortie**  
 4 ... 20 mA  
 3 fils (PNP/NPN, 4 ... 20 mA)  
 IO-Link

**Température ambiante**  
 -40 ... 70 °C