



### Sicuro

Misura di livello precisa in acqua marina abrasiva e aggressiva

### Economico

Ridotti costi di installazione e integrazione

### Pratico

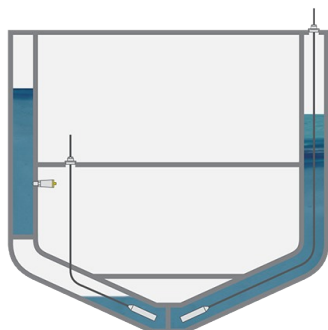
Non richiede manutenzione grazie all'impiego di materiali resistenti all'acqua marina

## Cisterne dell'acqua di zavorra

### Misura di livello nelle cisterne dell'acqua di zavorra del gavone di prua, laterali e a doppio fondo

Le misure dell'acqua di zavorra nelle cisterne del gavone di prua, laterali e a doppio fondo confluiscono direttamente nel calcolo di immersione, assetto longitudinale e sbandamento rilevante per la sicurezza della nave. Poiché durante il normale esercizio a bordo i punti di misura sono praticamente inaccessibili, l'elevata affidabilità e resistenza degli strumenti di misura sono imprescindibili. Anche i colpi di pressione, le particelle di sabbia abrasive e l'acqua salmastra mettono a dura prova la strumentazione.

[Maggiori dettagli](#)



### VEGAWELL 52

Trasduttore di pressione idrostatica a sospensione per la misura di livello nella cisterna dell'acqua di zavorra

- Misura affidabile nel lungo periodo grazie alla struttura del sensore robusta e resistente all'acqua marina
- La cella di misura in ceramica garantisce una misura precisa e stabile nel lungo periodo, nonostante colpi di pressione e abrasione
- Semplicità di installazione dall'alto o dal lato

[Dettagli prodotto](#)



### VEGABAR 28

Sensore di pressione idrostatico per la misura di livello nella cisterna dell'acqua di zavorra

- Misura affidabile nel lungo periodo
- Semplicità di messa in servizio e diagnosi wireless con smartphone
- Semplicità d'installazione grazie al montaggio laterale

[Dettagli prodotto](#)

PRO

BASIC

**VEGAWELL 52**  
 Dettagli prodotto

**Campo di misura - pressione**  
 0 ... 60 bar

**Temperatura di processo**  
 -20 ... 80 °C

**Pressione di processo**  
 -

**Precisione di misura**  
 0,1 %

**Materiali a contatto col prodotto**  
 PVDF  
 316L  
 Duplex (1.4462)  
 FEP  
 PE  
 1.4301  
 Titanio

**Materiale di tenuta**  
 EPDM  
 FKM  
 FFKM

**Tipo di protezione**  
 IP66/IP67  
 IP68

**Uscita**  
 4 ... 20 mA  
 Bifilare: 4 ... 20 mA/HART

**Temperatura ambiente**  
 -40 ... 80 °C

**VEGABAR 28**  
 Dettagli prodotto

**Campo di misura - pressione**  
 -1 ... 60 bar

**Temperatura di processo**  
 -40 ... 130 °C

**Precisione di misura**  
 0,3 %

**Materiali a contatto col prodotto**  
 PVDF  
 Duplex (1.4462)  
 Ceramica  
 316/316L

**Attacco filettato**  
 $\geq G\frac{1}{2}$ ,  $\geq \frac{1}{2}$  NPT

**Attacchi igienici**  
 Clamp  $\geq 2"$ , DN50 - DIN32676, ISO2852  
 Clamp  $\geq 1"$  - DIN32676, ISO2852  
 Clamp  $\geq 1\frac{1}{2}"$  - DIN32676, ISO2852  
 Girella  $\geq DN25$  - DIN 11851  
 Girella  $\geq DN32$  - DIN 11851  
 SMS 1145 DN51  
 SMS DN38  
 Attacchi filettati igienici  $\geq DN25$  - DIN11864-1-A  
 Attacchi filettati igienici  $\geq DN40$  - DIN11864-1-A  
 Varivent N50-40  
 SMS DN25  
 Attacco Ingold PN10  
 Varivent F25

**Materiale di tenuta**  
 EPDM  
 FKM  
 FFKM

**Tipo di protezione**  
 IP65  
 IP68 (0,5 bar)/IP69

**Uscita**  
 4 ... 20 mA  
 Trifilare (PNP/NPN, 4 ... 20 mA)  
 IO-Link

**Temperatura ambiente**  
 -40 ... 70 °C