



#### Fiabilidad

Una detección fiable del nivel mínimo protege contra la entrada de aire no deseado en la incineración

#### Rentabilidad

Una alimentación óptima garantiza una incineración homogénea

#### Comodidad

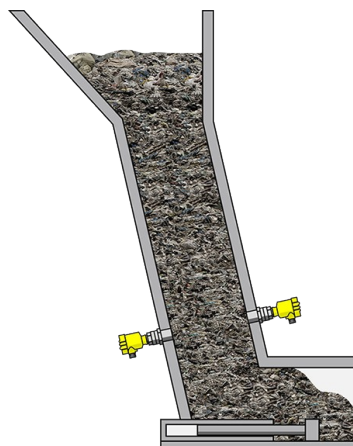
El conductor de la grúa visualiza la altura de llenado

## Pozos de alimentación de hornos de incineración

### Detección de nivel en pozos de alimentación

Una grúa extrae los residuos del depósito de basura y los transporta al pozo de alimentación. En la zona inferior del pozo un pistón hidráulico empuja el flujo de residuos hacia la rejilla de combustión para obtener un nivel de llenado y una distribución de los residuos óptimos en el pozo. Esto impide la entrada de aire no deseado en la incineración y garantiza la alimentación del horno. Por este motivo, debe monitorizarse la altura de llenado mínima en el pozo de alimentación e informar al conductor de la grúa.

#### Más información



### VEGAMIP 61

Monitorización radar de la altura de llenado mínima en pozos de carga

- Detección de nivel fiable y sin contacto
- Funcionamiento sin desgaste y libre de mantenimiento
- Fácil montaje en el exterior del pozo

#### Detalles

**VEGAMIP 61****Detalles****Rango de medición - Distancia**

100 m

**Temperatura de proceso**

-40 ... 80 °C

**Presión de proceso**

-1 ... 4 bar

**Versión**

Antena de trompeta con encapsulado higiénico  
 para antena de trompeta separada  
 con antena de trompeta ø 40 mm  
 con antena de trompeta ø 48 mm  
 con antena de trompeta ø 75 mm  
 con antena de trompeta ø 95 mm  
 Con antena de trompeta plástica ø 80 mm  
 Antena de trompeta ø 1½"  
 con antena de trompeta encapsulada

**Materiales, partes mojadas**

PTFE  
 316L  
 1.4848  
 PP

**Conexión en rosca**

G1½, 1½ NPT

**Conexión en brida**

≥ DN50, ≥ 2"

**Conexiones higiénicas**

conexión racor de tubo ≥ 2", DN50 - DIN 11851  
 Varivent ≥ DN25  
 Conexión DRD ø 65 mm  
 para NEUMO BioControl D50 PN16 / 316L

**Material de sellado**

FKM  
 FFKM

**Material de la carcasa**

Plástico  
 Aluminio  
 Acero inoxidable (fundición)  
 Acero inoxidable (electropulido)